

POBREZA DE INGRESOS EN LA ARGENTINA DE AYER Y DE HOY

*LA MANIFESTACIÓN DE UN
PROBLEMA ESTRUCTURAL*

Agustín Salvia

Seminario UCA PNUD 22 de Octubre de 2019



ODSA

Observatorio
de la Deuda
Social Argentina

- **Esta presentación busca llamar la atención sobre algunos de los efectos regresivos acumulativos que generan en nuestro país las trampas del crecimiento inestable, desequilibrado y desigual ante la ausencia de políticas sustentables de desarrollo económico, social y ambiental.**
- **Existe una forma diferente de hacer política pública, en donde la pregunta relevante para que todos ganemos es cómo hacer para que con cada intervención orientada al crecimiento logren más los que menos tienen. Es necesario crecer, pero el crecimiento económico no es suficiente, y por sí solo no derrama desarrollo.**

SABEMOS ALGO IMPORTANTE

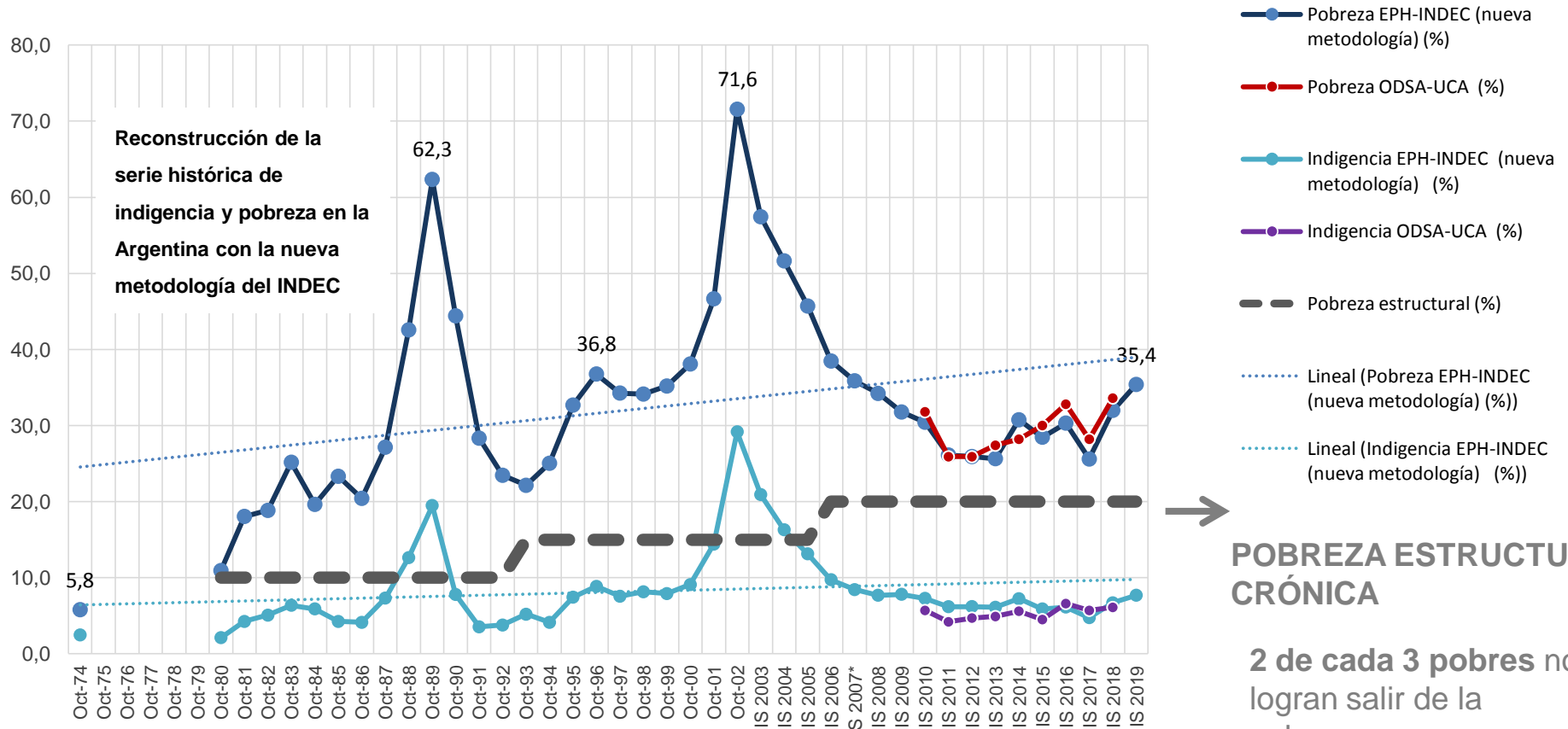


LA POBREZA AFECTA LA INTEGRACIÓN SOCIAL Y FRENA EL DESARROLLO ECONÓMICO DE UNA SOCIEDAD.



LA EQUIDAD DE RESULTADOS ES FUENTE DE DESARROLLO Y ES FACTOR DE INTEGRACIÓN SOCIAL (BM, BID, CEPAL).

LA POBREZA COMO UN PROCESO CRÓNICO Y ACUMULATIVO



POBREZA ESTRUCTURAL CRÓNICA

2 de cada 3 pobres no logran salir de la pobreza

POBREZA POR INGRESOS EN LA ARGENTINA

UN PROBLEMA QUE NO ES NUEVO

37% POBREZA TOTAL


Ingresos familia tipo menores a \$35.000


8% INDIGENCIA

Ingresos familia tipo menores a \$14.000

20-25%

POBREZA ESTRUCTURAL PERSISTENTE

 4 millones

 14,0 millones

 1 millón

 3,6 millones

 Aprox. 3 millones

 10 millones

54% 

Más de 6 millones de niños/as y adolescentes en hogares pobres

Más de 1,5 millones de niños/as y adolescentes en hogares indigentes

ODSA

Observatorio de la Deuda Social Argentina

LA POBREZA NO SÓLO SE EXPRESA EN DÉFICIT DE INGRESOS

Déficit público y privado en inversión para el desarrollo social



El Estado que va por detrás de las necesidades de inversión social

34%

Déficit de Servicios

27%

Déficit de Viviendas

25%

Déficit Educativo

22%

Déficit de Salud

30%



De los hogares **fuera del sistema de la seguridad social**



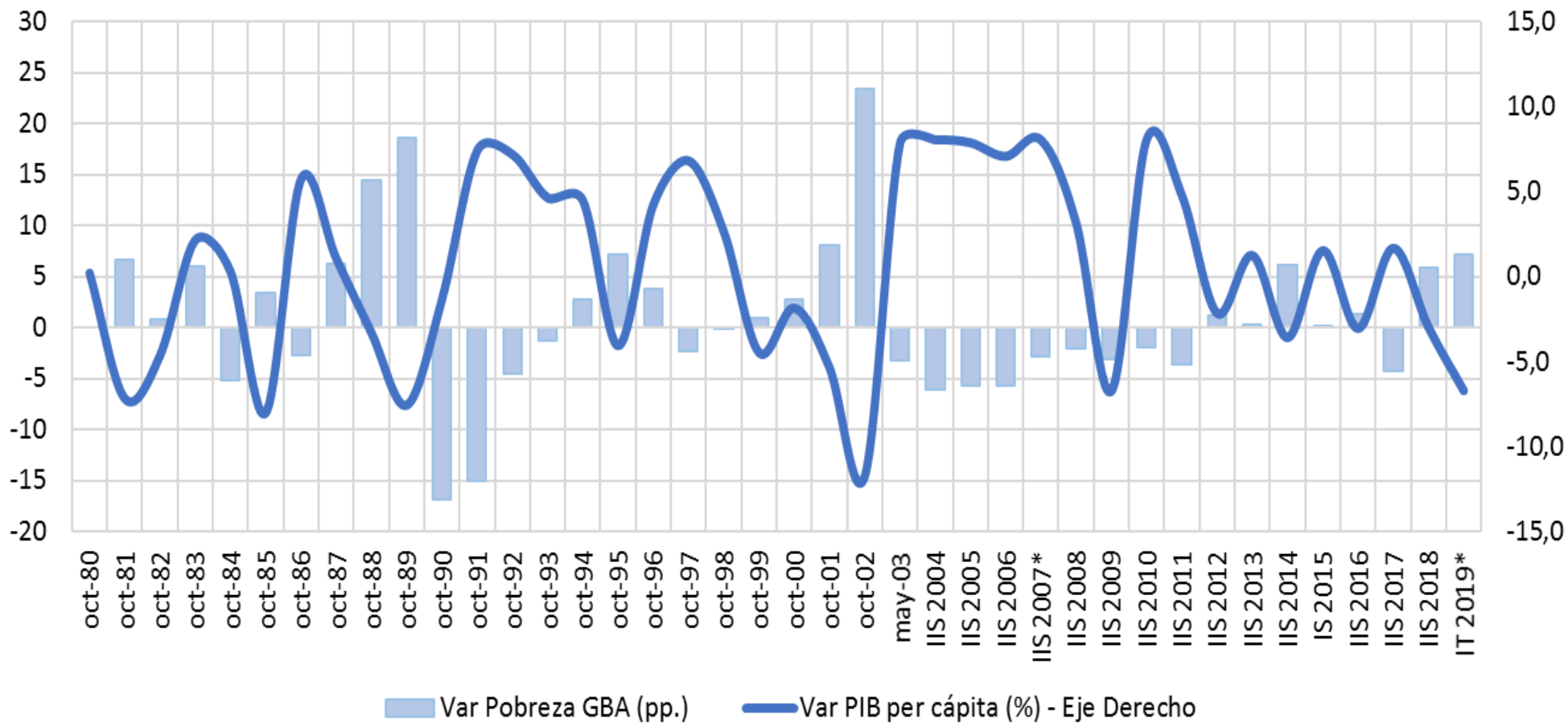
shutterstock - 682232752

ODSA

Observatorio
de la Deuda
Social Argentina

Evolución interanual de la tasa de pobreza (pp.) y del PIB per cápita (%). Argentina: 1980-2019.

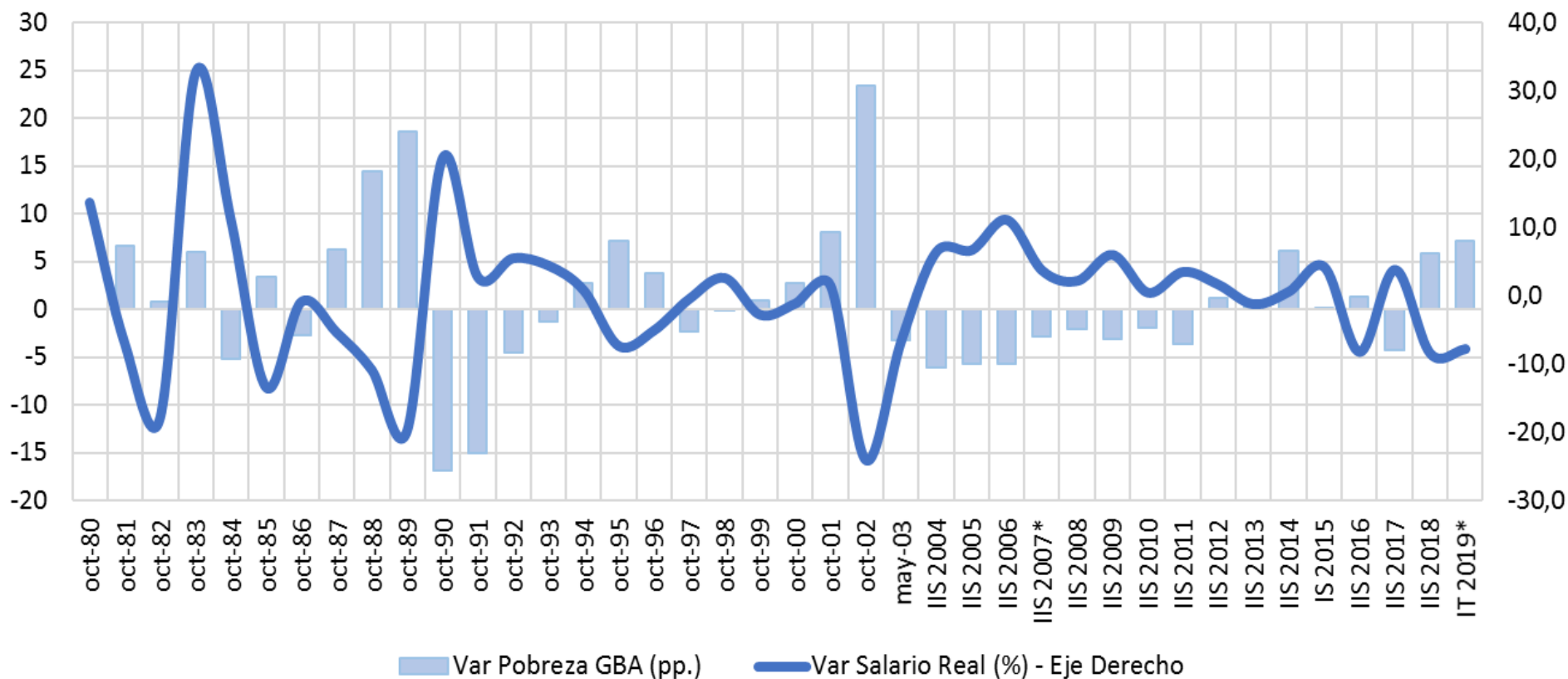
Serie octubre y segundos semestres. Nueva metodología INDEC (empalmada), Aglomerado Gran Buenos Aires.



Fuente: Observatorio de la Deuda Social Argentina. EDSA – Universidad Católica Argentina

Evolución interanual de la tasa de pobreza (pp.) y del salario real (%). Argentina: 1980-2019.

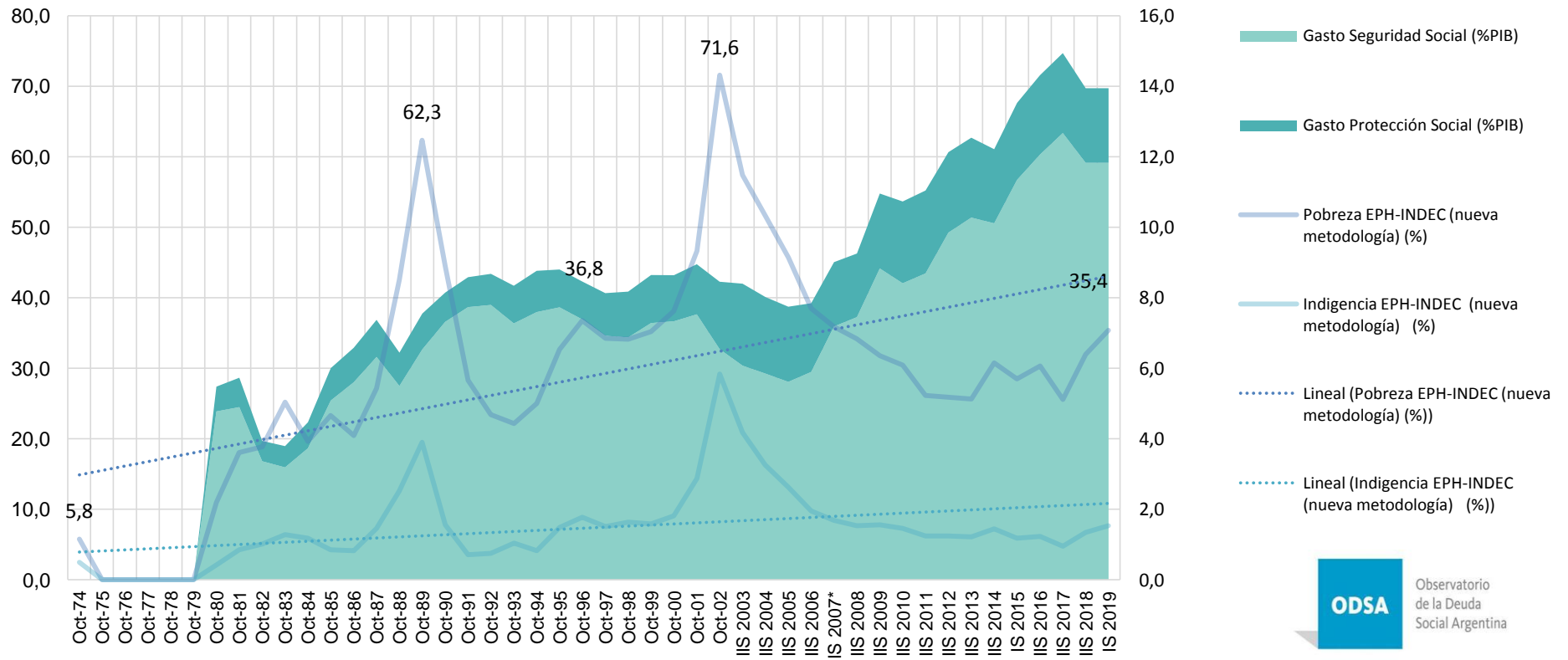
Serie octubre y segundos semestres. Nueva metodología INDEC (empalmada), Aglomerado Gran Buenos Aires.



Fuente: Observatorio de la Deuda Social Argentina. EDSA – Universidad Católica Argentina

ESFUERZOS FISCALES PARA BAJAR LA POBREZA

UN GASTO NECESARIO PERO INSUFICIENTE
SIN ESTAS TRANSFERENCIAS LA POBREZA SERÍA AÚN MAYOR

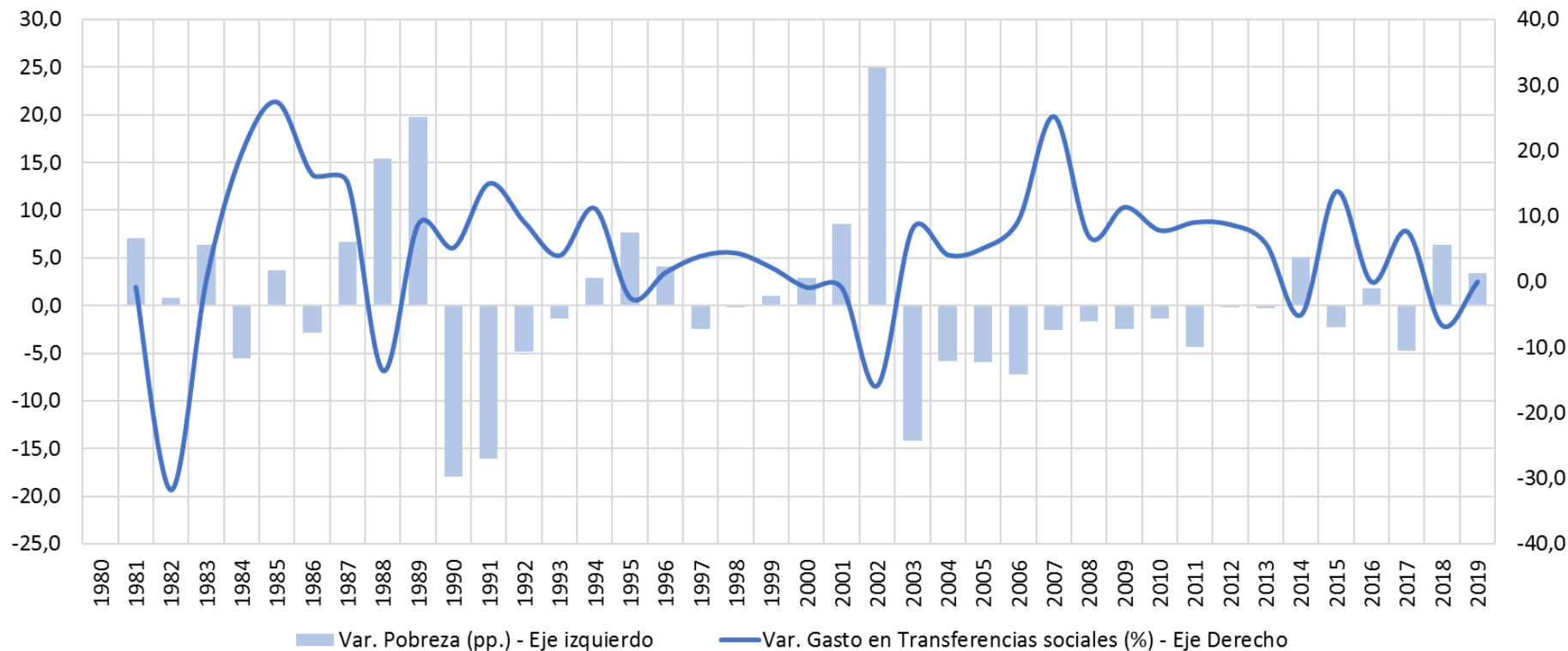


ODSA

Observatorio
de la Deuda
Social Argentina

Evolución interanual de la tasa de pobreza y del gasto en transferencias sociales. Argentina: 1980-2019.

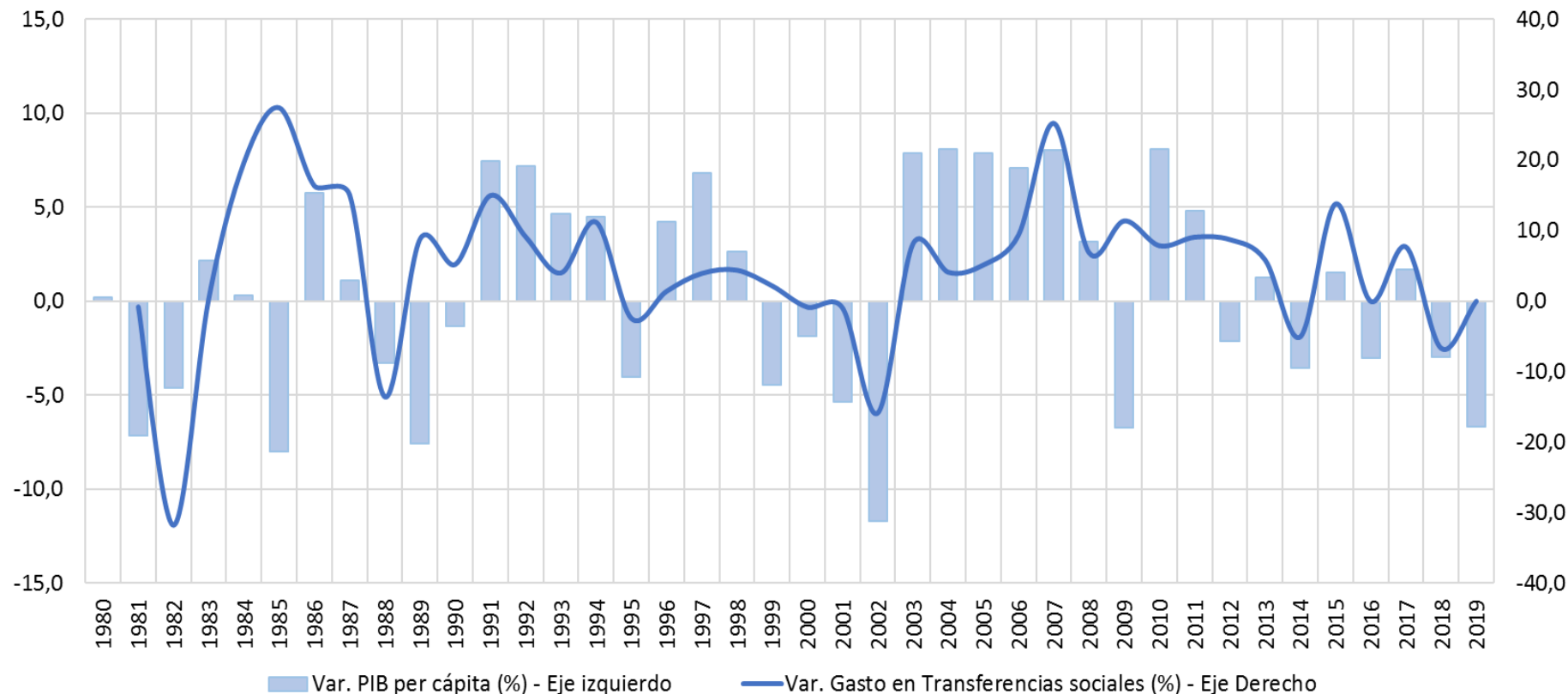
En porcentajes y puntos porcentuales.



Fuente: Observatorio de la Deuda Social Argentina. EDSA – Universidad Católica Argentina

Evolución interanual del PIB per cápita y del gasto en transferencias sociales. Argentina: 1980-2019.

En porcentajes.



Fuente: Observatorio de la Deuda Social Argentina. EDSA – Universidad Católica Argentina

UN MERCADO DE TRABAJO SEGMENTADO EN PRODUCTIVIDAD Y CALIDAD EN CUANTO A LOS EMPLEOS QUE DEMANDA

Un modelo de crecimiento que no genera empleos de calidad SUFICIENTES ni emplea la fuerza de trabajo DISPONIBLE



Una estructura social del trabajo conformado al menos por $\frac{1}{4}$ de empleos de subsistencia (masa marginal)

45%

Empleos plenos de calidad

30%

Empleos precarios

15%

Empleos de indigencia

10%

De desempleo

50% 

De las mujeres en edad de trabajar está **fuera del mercado de trabajo**

ODSA

Observatorio de la Deuda Social Argentina

UNA ESTRUCTURA PRODUCTIVA HETEROGÉNEA QUE GENERA EMPLEOS DE BAJA PRODUCTIVIDAD Y REMUNEACIÓN

Un modelo de crecimiento dual, desigual y combinado que genera EXCEDENTES ABSOLUTOS de fuerza de trabajo



Una economía que **CRECE** de manera **DESEQUILIBRADA** que no genera ni derrama los empleos productivos necesarios

36%

Empleos en el sector formal

15%

Empleos en el sector público

49%

Empleos en el sector micro-informal



60%

Cuenta propias no calificados

50%



Trabajadores con ingresos menores a un salario mínimo o desocupado

40%



La remuneración promedio de los trabajadores micro informales es 40% el salario medio de los empleados públicos

ODSA

Observatorio
de la Deuda
Social Argentina

MERCADOS DE TRABAJO SEGMENTADOS

Razón de probabilidad de estar inserto en un empleo de calidad
Total Urbano. EDSA-ODSA-UCA, 2018



50%
PRECARIEDAD
LABORAL



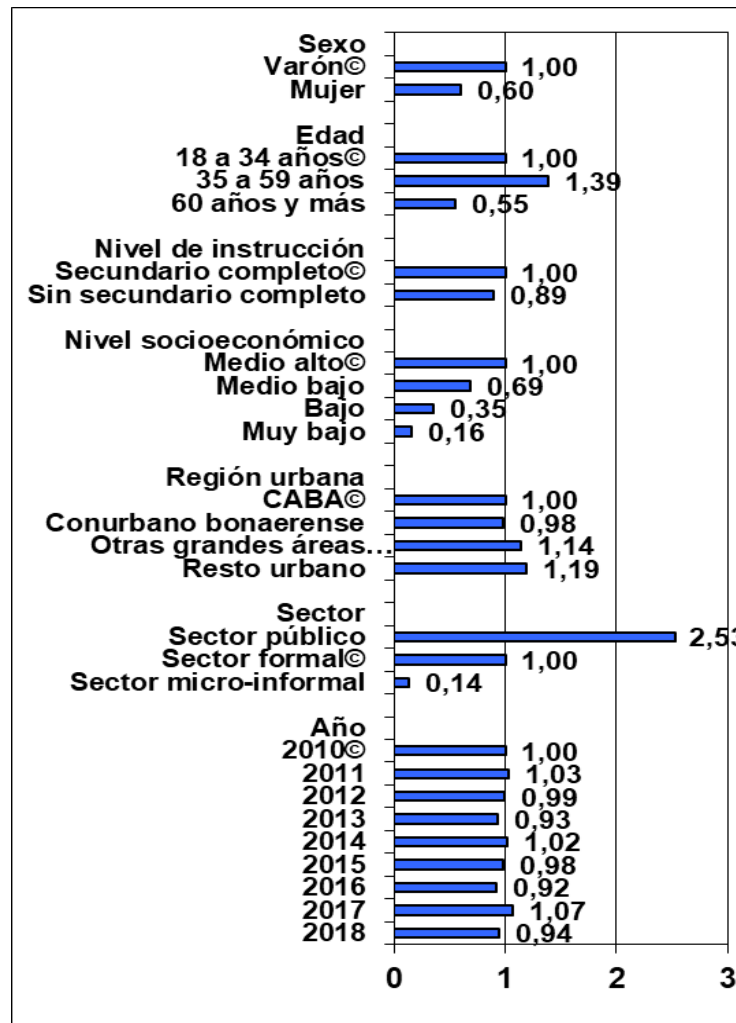
shutterstock - 778875718

35% de los
Asalariados

60% de los No
Asalariados



8 de cada 10 trabajadores
del sector Micro-informal es
precario



SALIR DE LA TRAMPA DE LA REPRODUCCIÓN DE LA POBREZA



**CRECIMIENTO CON EQUILIBRIO MACRO
ECONÓMICO QUE BAJE LA INFLACIÓN Y
PERMITA PLANIFIAR EL DESARROLLO CON
ACUERDOS REDISTRIBUTIVOS SECTORIALES Y
SOCIALES.**



**CRECIMIENTO DE LOS SECTORES
EXTERNOS CON IMPACTO EN LAS
ECONOMÍAS REGIONALES Y MERCADOS
INFORMALES MICRO-PYMES.**

Inversión Social para Erradicar la Pobreza.

En millones de U\$S (2019).

Inversión Social Actual (2019)	Inversión (mill. USD)	Inversión (% PBI)
Sistema Contributivo de la Seguridad Social	59.161,1	12,7%
Programas de Protección Social	10.714,2	2,3%
TOTAL EN TRANSFERENCIAS SOCIALES	69.409,7	14,9%

Inversión para la Erradicación de la Pobreza (2019-III trimestre)	Inversión (mill. USD)	Inversión (% PBI)
Indigencia total de la población	1.783,7	0,4%
Pobreza total población	19.407,3	4,4%

Fuente: Ensayo sobre Desarrollo Sostenible – PNUD. Elaboración propia en base Min. Hacienda y Presupuesto Nacional 2019.

¿Cuánto costaría superar el HAMBRE?

PROYECCIÓN TEÓRICA: INCREMENTO DE 50 MIL NUEVOS NIÑOS/NIÑAS INDIGENTES POR AÑO.

MEJOR ESCENARIO: 20-25 AÑOS 13% DE LA POBLACIÓN EN SITUACIÓN DE INDIGENCIA

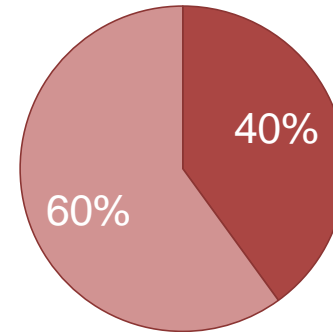
SUPUESTO: CRECIMIENTO DEL PBI 2% ANUAL SIN CAMBIO DEL MODELO DE CRECIMIENTO

SALIR DE LA
INDIGENCIA

\$7.500

HOGAR
PROMEDIO

HOY EN LOS
HOGARES
INDIGENTES



Ingresos de
subsistencia

Transferencias
sociales



1 PROGRAMA
ALIMENTARIO POR
HOGAR (\$7000)



Costo
U\$S 1.300
millones de
dólares anuales



Se reduciría a

1,5% LA INDIGENCIA

La pobreza no cambiaría

1 millón de nuevas
transferencias

(0,3% PBI)

ODSA

Observatorio
de la Deuda
Social Argentina

¿Cuánto costaría salir de la POBREZA?

PROYECCIÓN TEÓRICA: UN PBI CRECIENDO AL 3 % ANUAL, CREARÍA 250 MIL EMPLEOS.

MEJOR ESCENARIO: 20-25 AÑOS BAJA LA POBREZA AL 10%

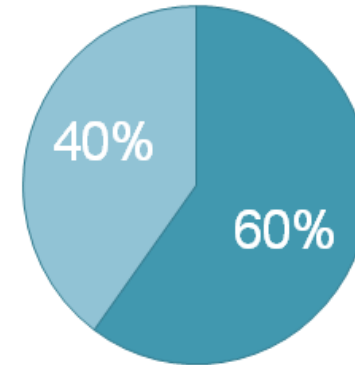
SUPUESTO: FUERZA DE TRABAJO DISPONIBLE EN MERCADOS NO SEGMENTADOS

SALIR DE LA POBREZA

\$19.000

HOGAR
PROMEDIO

HOY EN LOS
HOGARES POBRES



■ Ingresos
laborales
informales

■ Transferencias
sociales



DOTAR DE 1 EMPLEO
CON SALARIO MÍNIMO
POR HOGAR (\$16.000)

Costo
U\$S 12.000
millones
de dólares

(3% PBI)

**4 millones de nuevos
empleos / 800 MIL POR
AÑO EN 4-5 AÑOS
(0,6% PBI)**

→ **LA INDIGENCIA CAERÍA A CASI 0%
Y LA POBREZA A MENOS DE 8%**

**CREAR EMPLEOS
MÍNIMOS GARANTIZADOS
EN LA ECONOMÍA SOCIAL
ES UNA INVERSIÓN PARA
EL DESARROLLO**

CONTENIDOS PARA UNA AGENDA DE DESARROLLO

- Necesidad de una macroeconomía consistente: equilibrio fiscal, inflación controlada, movimiento de capitales y endeudamiento sostenible (incluye reforma fiscal-tributaria)
- Necesidad de un salto en inversiones micro-pymes, productividad, exportaciones y bienestar social orientado a los más pobres (políticas ‘dos bandas’)
- Necesidad de mayor desarrollo en ciencia y técnica e innovación productiva y social que aumente la productividad económica y social
- Necesidad de invertir en capital humano y capital social en clave intergeneracional: educación, salud, hábitat, comunicación, etc.
- Necesidad de superar la cíclica restricción externa a través de crear riqueza con una distribución interna de excedentes más equilibrada (incluyendo reformas previsional y laboral)

NECESIDAD DE UN PACTO SOCIAL, POLÍTICO, PRODUCTIVO Y REDISTRIBUTIVO, CON ASISTENCIA Y MONITOREO CIENTÍFICO-TÉCNICO



www.uca.edu.ar/observatorio



observatorio_deudasocial@uca.edu.ar



@ODSAUCA



odsa_uca

ODSA

Observatorio
de la Deuda
Social Argentina