

# Observatorio de la Deuda Social Argentina

## ESTIMACIONES DE POBREZA EN LA ARGENTINA URBANA (1980-2016)

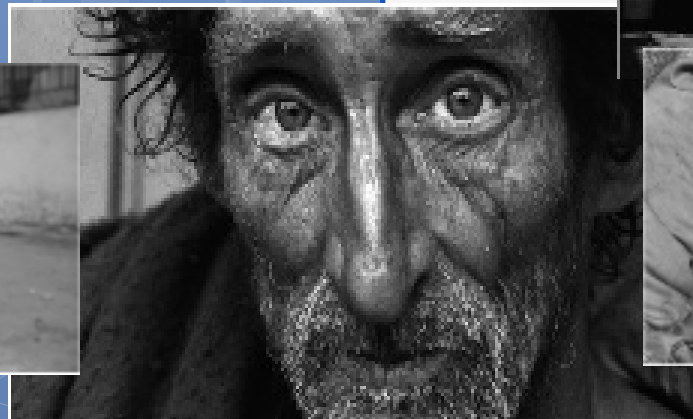
Documento de divulgación



# UCA

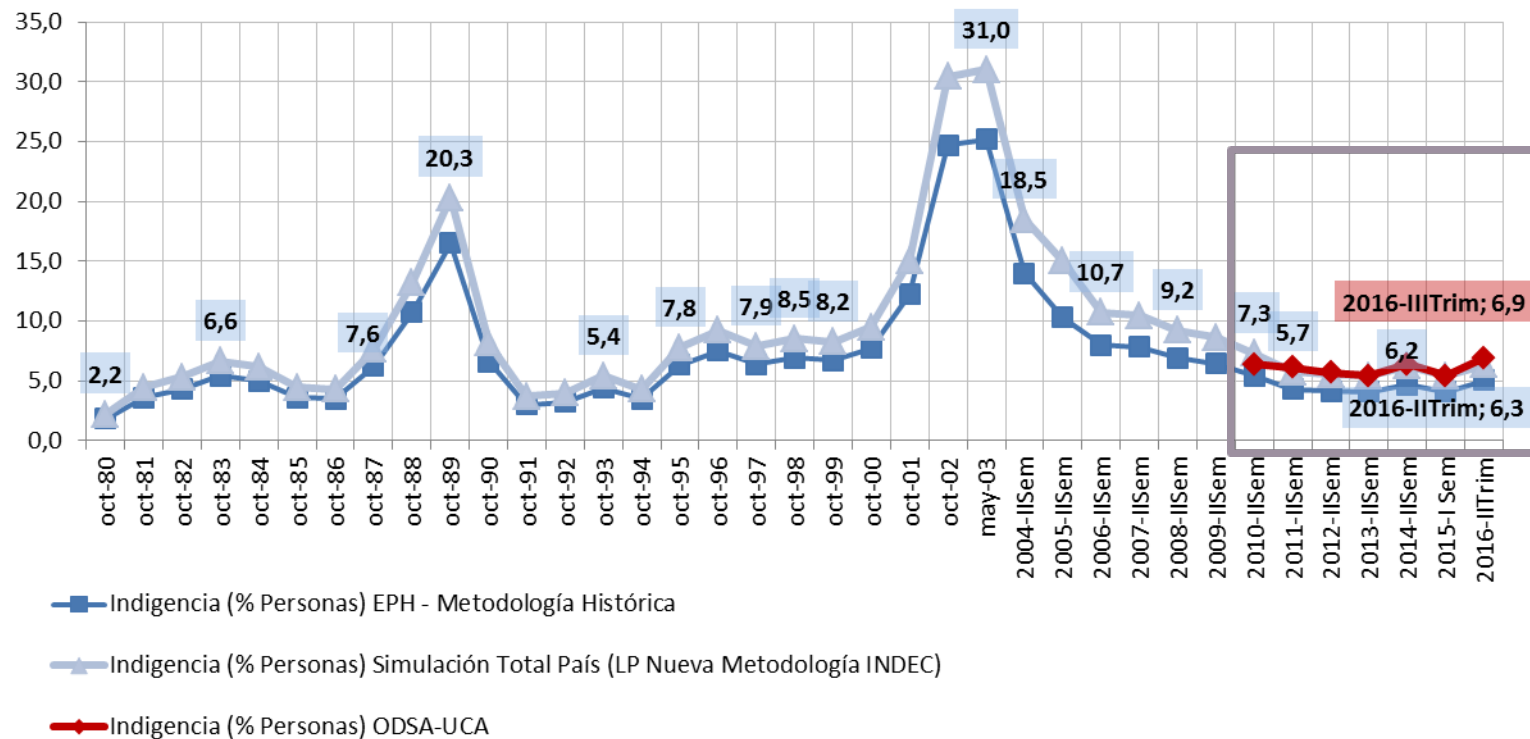


@ODSAUCA



# INDIGENCIA 1980-2016

Evolución de la tasa de indigencia (% personas). Área Gran Buenos Aires EPH-INDEC (1980-2016), Total Urbano EDSA-UCA (2010-2016) y datos empalmados Total Urbano EPH-INDEC (1980-2016).

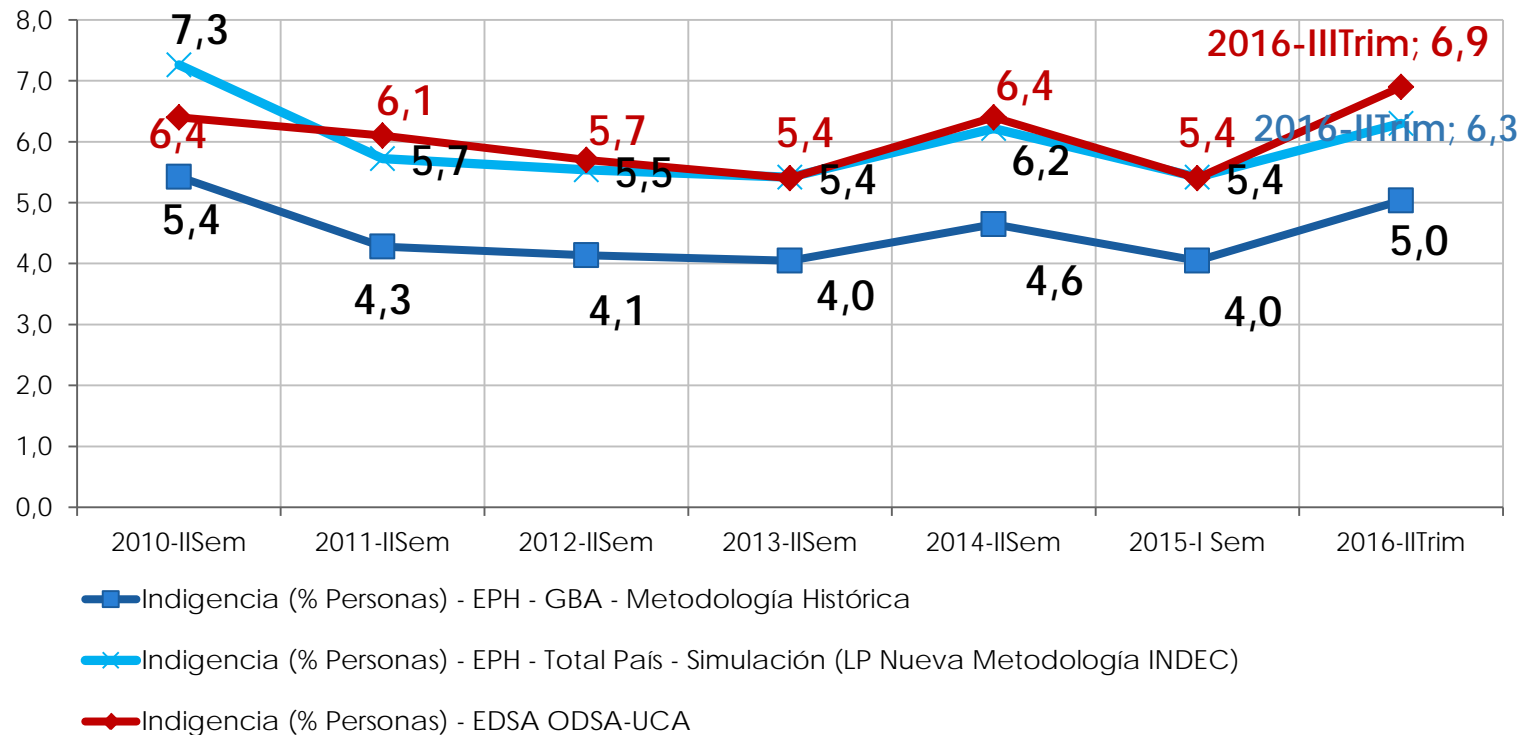


**Para EPH-GBA Metodología Histórica:** Elaboración en base a: Hasta 1988: Beccaria (2007), Jorge (2009), Arakaki (2011). Entre 1988 y 2006: INDEC Serie histórica sobre Pobreza e indigencia. Entre 2007 y 2015: CIFRA en base a EPH INDEC: CIFRA (2016). Año 2016: INDEC - Nueva metodología, y empalme a partir del Informe "Metodología para la estimación de la pobreza y la indigencia". Se aplica sobre la serie de CIFRA un coeficiente de empalme correspondiente a la relación entre indigencia en Total de Aglomerados en II Semestre 2006 y GBA en el mismo período. Tal coeficiente se aplica para 2007-2015.

**Para EPH-Total País Simulación LP Nueva Metodología:** Consiste en aplicar el coeficiente de empalme de "cambio metodológico" a la serie de INDEC (hasta 2006) y CIFRA (desde 2007 en adelante).

# INDIGENCIA 2010-2016

Evolución 2010-2016 de la tasa de indigencia (% personas) bajo diferentes estimaciones. Gran Buenos Aires y Total Urbano EDSA-UCA y datos empalmados EPH-INDEC (II Trimestre 2016).

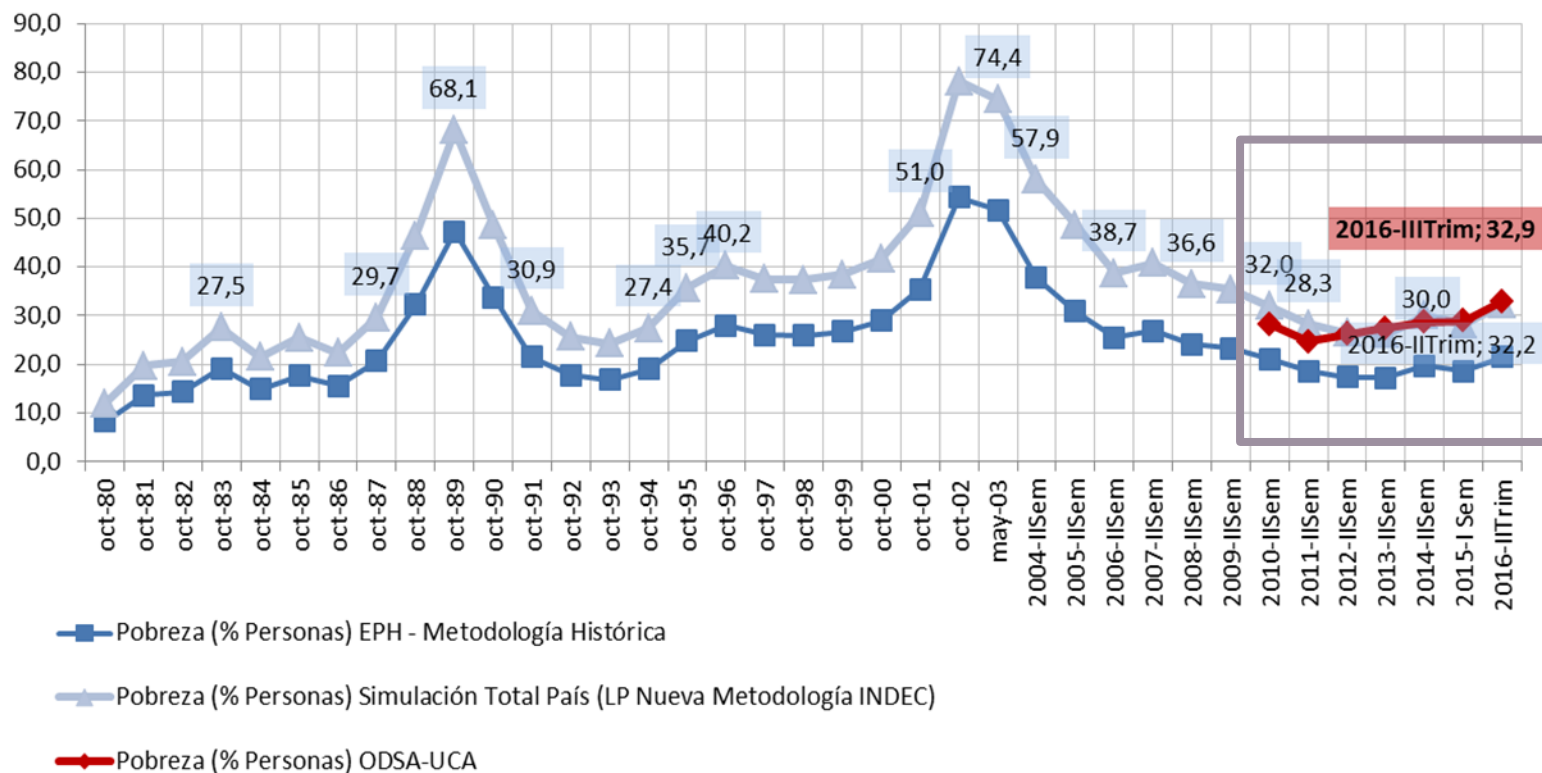


**Para EPH-GBA Metodología Histórica:** Elaboración en base a: Hasta 1988: Beccaria (2007), Jorge (2009), Arakaki (2011). Entre 1988 y 2006: INDEC Serie histórica sobre Pobreza e indigencia. Entre 2007 y 2015: CIFRA en base a EPH INDEC: CIFRA (2016). Año 2016: INDEC - Nueva metodología, y empalme a partir del Informe "Metodología para la estimación de la pobreza y la indigencia". Se aplica sobre la serie de CIFRA un coeficiente de empalme correspondiente a la relación entre pobreza en Total de Aglomerados en II Semestre 2006 y GBA en el mismo período. Tal coeficiente se aplica para 2007-2015.

**Para EPH-Total País Simulación LP Nueva Metodología:** Consiste en aplicar el coeficiente de empalme de "cambio metodológico" a la serie de INDEC (hasta 2006) y CIFRA (desde 2007 en adelante). Antes de 2003, no se empalma porque no hay datos para total país

# POBREZA 1980-2016

Evolución de la tasa de pobreza (% personas). Área Gran Buenos Aires EPH-INDEC (1980-2016), Total Urbano EDSA-UCA (2010-2016) y datos empalmados Total Urbano EPH-INDEC (II Trimestre 2016).

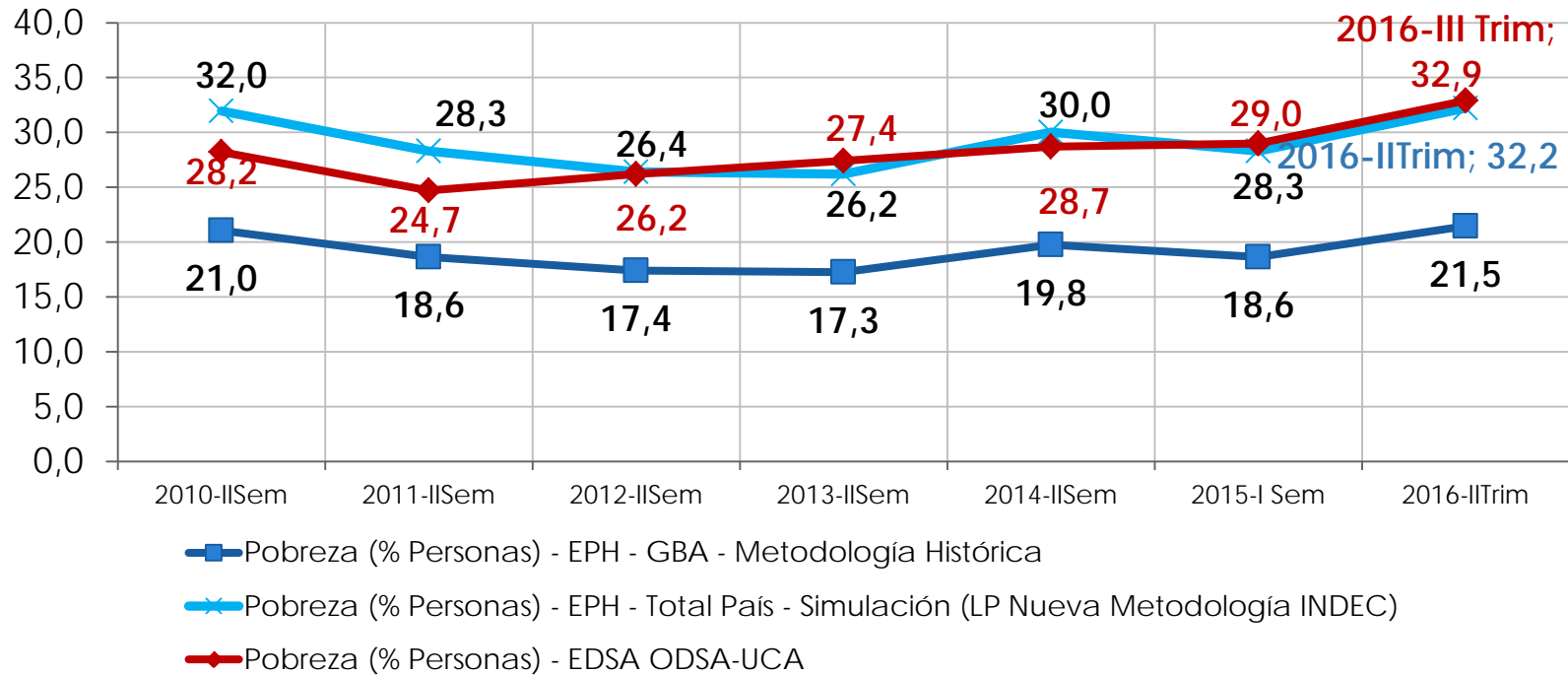


**Para EPH-GBA Metodología Histórica:** Elaboración en base a: Hasta 1988: Beccaria (2007), Jorge (2009), Arakaki (2011). Entre 1988 y 2006: INDEC Serie histórica sobre Pobreza e indigencia. Entre 2007 y 2015: CIFRA en base a EPH INDEC: CIFRA (2016). Año 2016: INDEC - Nueva metodología, y empalme a partir del Informe "Metodología para la estimación de la pobreza y la indigencia". Se aplica sobre la serie de CIFRA un coeficiente de empalme correspondiente a la relación entre pobreza en Total de Aglomerados en II Semestre 2006 y GBA en el mismo período. Tal coeficiente se aplica para 2007-2015.

**Para EPH-Total País Simulación LP Nueva Metodología:** Consiste en aplicar el coeficiente de empalme de "cambio metodológico" a la serie de INDEC (hasta 2006) y CIFRA (desde 2007 en adelante).

# POBREZA 2010-2016

Evolución 2010-2016 de la tasa de pobreza (% personas) bajo diferentes estimaciones. Gran Buenos Aires (EPH-INDEC) y Total Urbano EDSA-UCA y datos empalmados Total Urbano EPH-INDEC (II Trimestre 2016).

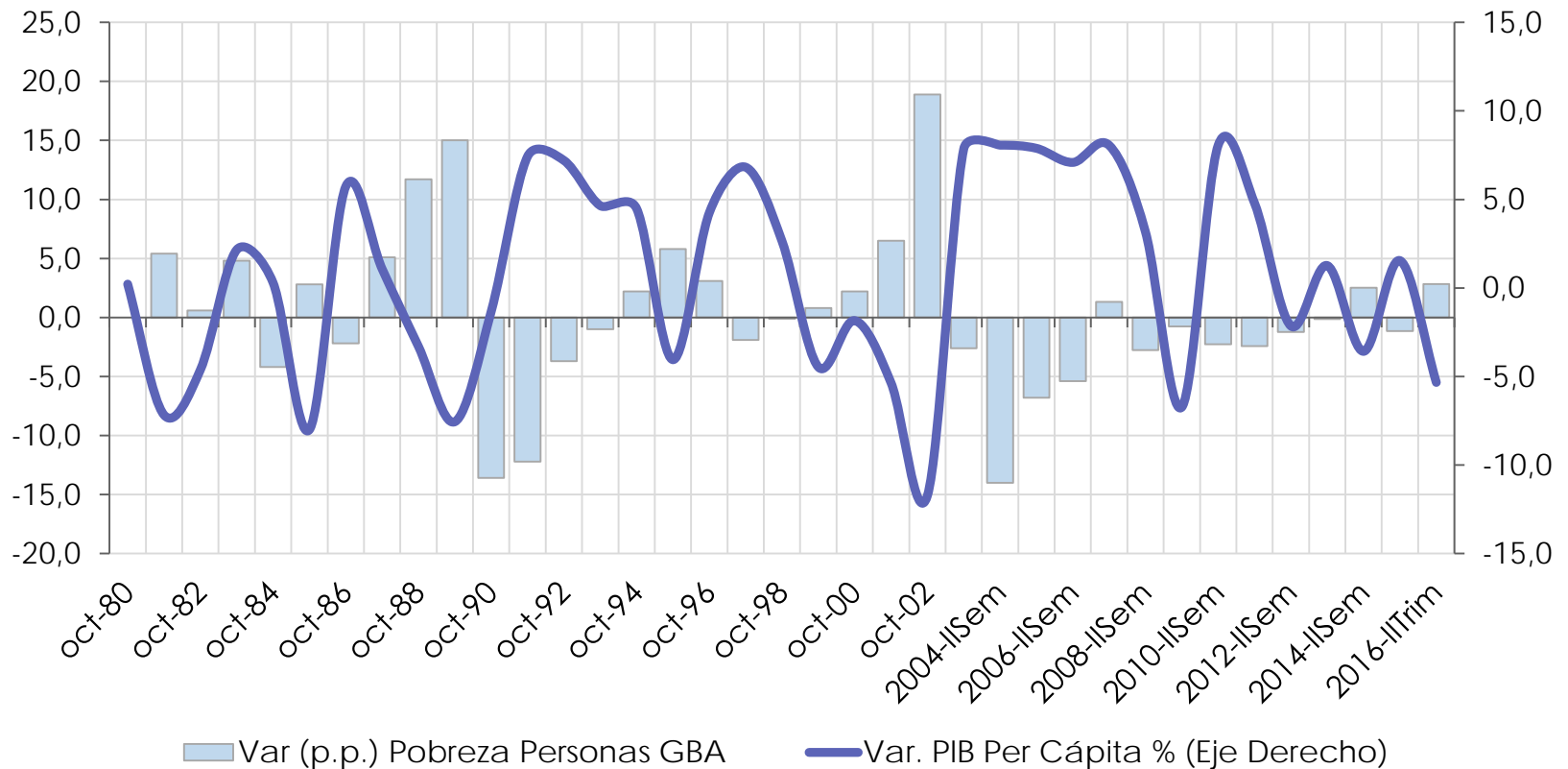


**Para EPH-GBA Metodología Histórica:** Elaboración en base a: Hasta 1988: Beccaria (2007), Jorge (2009), Arakaki (2011). Entre 1988 y 2006: INDEC Serie histórica sobre Pobreza e indigencia. Entre 2007 y 2015: CIFRA en base a EPH INDEC: CIFRA (2016). Año 2016: INDEC - Nueva metodología, y empalme a partir del Informe "Metodología para la estimación de la pobreza y la indigencia". Se aplica sobre la serie de CIFRA un coeficiente de empalme correspondiente a la relación entre pobreza en Total de Aglomerados en II Semestre 2006 y GBA en el mismo período. Tal coeficiente se aplica para 2007-2015.

**Para EPH-Total País Simulación LP Nueva Metodología:** Consiste en aplicar el coeficiente de empalme de "cambio metodológico" a la serie de INDEC (hasta 2006) y CIFRA (desde 2007 en adelante). Antes de 2003, no se empalma porque no hay datos para total país

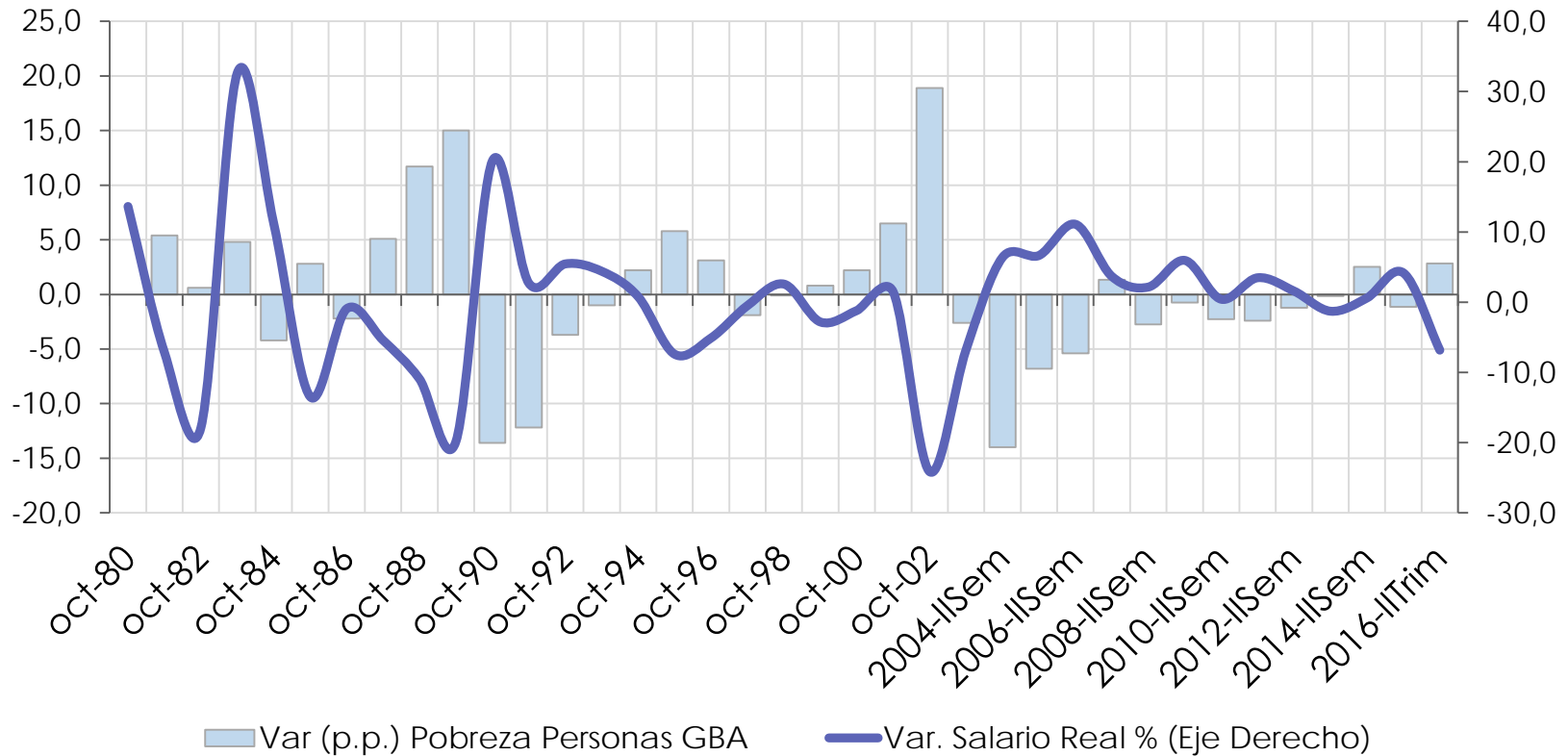
# POBREZA 1980-2016

Evolución de la tasa de pobreza (% personas) y variación del PIB Per Cápita  
Área Gran Buenos Aires, 1980-2016.



# POBREZA 1980-2016

Evolución de la tasa de pobreza (% personas) y variación del Salario Real. 1980-2016.



# Algunas reflexiones de largo plazo...

- Las tasas de pobreza e indigencia retomaron los niveles de 2010, pero en todos los casos, muy lejos de crisis sociales atravesadas históricamente por el país (1989-1990 o 2001-2002).
- Los niveles actuales de pobreza se asemejan a escenarios como los de 1983, 1987, 1991, 1994 o 2009-2010. La actual coyuntura parece remitir a procesos recesivos generados por efectos de crisis financieras o dinámicas inflacionarias post-devaluación como en los '80 o en 2014.
- La dinámica de la pobreza correlaciona estrechamente con las variaciones del PBI per cápita y del salario real (controlado por inflación).
- En cualquier caso, destaca la dificultad histórica de "perforar" un piso estructural de pobreza de 25-30% (a escala de las metodologías actualmente utilizadas por la EPH-INDEC o la EDSA-ODSA).



# REPRODUCCIÓN DE UNA MARGINALIDAD ECONÓMICA ESTRUCTURAL

- De manera independiente del crecimiento económico o de la ampliación de las políticas sociales existen barreras productivas estructurales que impiden la inclusión de los núcleos de marginalidad.
- Tanto la desigualdad persistente como la pobreza estructural son resultado de un modelo económico-productivo concentrado y desequilibrado con efectos de exclusión y desigualdad a nivel socio-laboral.
- De ahí que aunque devengan inversiones, no habrá derrame hacia los sectores menos dinámicos si no hay políticas activas de desarrollo local-regional, hacia el sector informal y las economías sociales.



**ODSA**

Observatorio  
de la Deuda  
Social Argentina



**UCA**

[www.uca.edu.ar/observatorio](http://www.uca.edu.ar/observatorio)



[observatorio\\_deudasocial@uca.edu.ar](mailto:observatorio_deudasocial@uca.edu.ar)



[@ODSAUCA](https://twitter.com/ODSAUCA)