

ODSA

Observatorio
de la Deuda
Social Argentina

60 Años 1958 - 2018
UCA

POBREZA Y DESIGUALDAD MONETARIA EN LOS HOGARES URBANOS DE LA ARGENTINA A PARTIR DE LA ENCUESTA DE LA DEUDA SOCIAL ARGENTINA (2010-2018)

Revisión, actualización metodológica y nuevos resultados

**Autores: Julieta Vera
Agustín Salvia**



Presentación

La información expuesta incorpora ajustes y correcciones metodológicas que encuentran explicación en la necesidad de lograr comparabilidad de resultados a lo largo del período analizado, en el marco de las siguientes modificaciones:

- 1) una actualización del marco muestral de la EDSA-ODSA en el año 2017, el cual dio inicio a una nueva serie de relevamientos previstos hasta 2025 denominada serie EDSA-Equidad;**
- 2) la incorporación de nuevas preguntas que relevan ingresos y modificación del tratamiento de la información faltante y;**
- 3) el cambio en las valorizaciones de la Canasta Básica Alimentaria y la Canasta Básica Total.**

Se considera que es a través de un procedimiento de empalme hacia atrás entre las series cuando se logran resultados de mayor validez y fiabilidad.

Actualización por ajuste en los montos de ingresos de los hogares

- La EDSA modificó, a partir del año 2017, la manera de captar los ingresos de los hogares a través de la incorporación de nuevas preguntas que relevan los ingresos individuales según principales fuentes (ingresos laborales, jubilación, pensión, ingresos por programas sociales, otros ingresos no laborales).
- Se incorporan, a su vez, consistencias de ingresos según la percepción de jubilación, pensión, asignación universal por hijo o programas de empleo.
- En lo que respecta a la no declaración de ingresos, si bien siempre se aplicó una metodología de estimación, ésta se ajustó en el año 2018 incorporando un método de imputación múltiple de valores faltantes que hizo necesaria la aplicación de este nuevo procedimiento hacia atrás.

Actualización por ajuste en las valorizaciones de las canastas básicas

- **La reanudación de las estadísticas oficiales de valorización de las canastas básicas de indigencia y de pobreza (en año 2016) implicó un cambio de metodología oficial (Metodología INDEC N° 22) que impide la comparación retrospectiva.**
- **En la serie de indigencia y pobreza por ingresos con base en datos EDSA-UCA se emplea una “doble valorización” de canastas para el año 2017: una que corresponde a niveles comparables a la serie 2010-2016 y otra que se encuentra en sintonía con las publicadas por INDEC para la reanudación de las estadísticas oficiales (Metodología INDEC N° 22).**
- **Canastas para Serie Bicentenario: la variación 2012/2013 del valor de las canastas ha sido modificada con el objetivo de lograr un mayor realismo en relación con el proceso inflacionario ocurrido en ese período.**

- **La Encuesta de la Deuda Social Argentina surge de un diseño muestral probabilístico de tipo polietápico estratificado y con selección sistemática de viviendas, hogares y población en cada punto muestra (5760 hogares). Se complementa con un módulo de infancia que se aplica para todos los miembros del hogar menores de 18 años.**
- **El universo geográfico de la EDSA abarca a una serie de grandes y medianos aglomerados urbanos: Área Metropolitana del Gran Buenos Aires Córdoba Rosario Mendoza, Salta, Neuquén: Plottier - Cipoletti, Mar Del Plata, Salta, Tucumán y Tafi Viejo Paraná Resistencia, San Juan, Zárate, La Rioja, Goya, San Rafael, Comodoro Rivadavia, Ushuaia y Río Grande.**

VALORIZACIÓN DE CANASTAS

Canasta Básica Alimentaria (CBA) y Canasta Básica Total (CBT) no oficiales por equivalente adulto. Serie Bicentenario (2010-2016).
Gran Buenos Aires: 4° trimestres 2010-2015 y 3° trimestres de 2016 y 2017.

	2010	2011	2012	2013	2014	2015	2016	2017
CANASTA BASICA ALIMENTARIA (CBA) - EN PESOS CORRIENTES-								
Equivalente adulto	295	369	472	623	861	1059	1398	1677
CANASTA BASICA TOTAL (CBT) - EN PESOS CORRIENTES -								
Equivalente adulto	614	769	984	1299	1792	2205	2911	3493

Fuente: Elaboración propia en base a fuentes secundarias de información (Índice GB, IPC Gob. de la Ciudad de Buenos Aires, IPC Gob. de Córdoba, IPC San Luis, IPC GBA-INDEC y FIEL).

Canasta Básica Alimentaria (CBA) y Canasta Básica Total (CBT) por equivalente adulto. Serie Equidad (2017-2025). 3er trim. de 2017.

	GBA	Cuyo	Noreste	Noroeste	Pampeana	Patagónica
CANASTA BASICA ALIMENTARIA (CBA) - EN PESOS CORRIENTES-						
Equivalente adulto	2019	1802	1793	1753	2004	2070
CANASTA BASICA TOTAL (CBT) - EN PESOS CORRIENTES -						
Equivalente adulto	4932	4690	4106	3978	4895	5742

Fuente: Elaboración propia en base a INDEC.

Canasta Básica Alimentaria (CBA) y Canasta Básica Total (CBT) por equivalente adulto. Serie Equidad (2017-2025). 3er trim. de 2018 ⁽¹⁾

	GBA	Cuyo	Noreste	Noroeste	Pampeana	Patagónica
CANASTA BASICA ALIMENTARIA (CBA) - EN PESOS CORRIENTES-						
Equivalente adulto	2754	2458	2455	2387	2722	2838
CANASTA BASICA TOTAL (CBT) - EN PESOS CORRIENTES -						
Equivalente adulto	6857	6513	5723	5516	6778	8029

(1) Las diferencias con la fuente oficial se deben a la necesidad de realizar estimaciones por falta de disponibilidad del dato al momento de requerir la información.

Fuente: Elaboración propia en base a INDEC.

TASAS INDIGENCIA Y POBREZA (HOGARES)

Tasas de indigencia y pobreza por ingresos con base en micro datos de la EDSA/UCA*. Serie Bicentenario Empalme (2010-2016) y Serie Equidad (2017-2018). Años 2010-2018. En porcentaje de hogares

Estimaciones e Intervalos de Confianza 95%	SERIE BICENTENARIO EMPALMADA A PARÁMETROS SERIE EQUIDAD (2017)							SERIE EDSA EQUIDAD	
	2010	2011	2012	2013	2014	2015	2016	2017	2018
Límite inferior	3,3	2,4	2,5	2,8	2,9	2,7	3,8	3,5	3,7
Tasa de Indigencia (Hogares)	3,7	2,8	2,9	3,3	3,3	3,1	4,3	4,1	4,2
Límite superior	4,2	3,2	3,3	3,7	3,7	3,5	4,8	4,6	4,8
Límite inferior	21,3	16,5	16,6	18,2	18,2	19,8	22,5	19,8	24,4
Tasa de Pobreza (Hogares)	22,3	17,5	17,5	19,2	19,1	20,8	23,5	20,9	25,6
Límite superior	23,3	18,4	18,5	20,2	20,1	21,8	24,5	21,9	26,7

Tasas de indigencia y pobreza por ingresos con base en micro datos de la EDSA/UCA*. Serie Bicentenario (2010-2016) y Serie Equidad empalmada a parámetros Serie Bicentenario (2017-2018). Años 2010-2018. En porcentaje de hogares

Estimaciones e Intervalos de Confianza 95%	SERIE BICENTENARIO							SERIE EDSA EQUIDAD EMPALMADA A SERIE BICENTENARIO	
	2010	2011	2012	2013	2014	2015	2016	2017	2018
Límite inferior	3,0	2,2	2,3	2,6	2,6	2,4	3,5	3,3	3,4
Tasa de Indigencia (Hogares)	3,5	2,6	2,7	3,1	3,1	2,9	4,0	3,8	4,0
Límite superior	4,0	3,0	3,2	3,5	3,5	3,3	4,5	4,3	4,5
Límite inferior	18,7	14,6	14,6	16,1	16,0	17,4	19,8	17,5	21,5
Tasa de Pobreza (Hogares)	19,8	15,5	15,6	17,0	17,0	18,5	20,8	18,6	22,7
Límite superior	20,8	16,5	16,5	18,0	18,0	19,5	21,9	19,6	23,9

* Los resultados incluyen estimaciones por no respuesta o falta de datos comparables.

Fuente: EDSA- Bicentenario (2010-2016) - EDSA-Equidad (2017-2025), Observatorio de la Deuda Social Argentina, UCA.

TASAS INDIGENCIA Y POBREZA (PERSONAS)

Tasas de indigencia y pobreza por ingresos con base en micro datos de la EDSA/UCA[¶]. Serie Bicentenario Empalme (2010-2016) y Serie Equidad (2017-2018). Años 2010-2018. En porcentaje de población.

Estimaciones e Intervalos de Confianza 95%	SERIE BICENTENARIO EMPALMADA A PARÁMETROS SERIE EQUIDAD (2017)							SERIE EDSA EQUIDAD	
	2010	2011	2012	2013	2014	2015	2016	2017	2018
Límite inferior	5,4	3,9	4,5	4,6	5,3	4,2	6,3	5,4	5,8
Tasa de Indigencia (Población)	5,7	4,2	4,7	4,9	5,6	4,5	6,6	5,7	6,1
Límite superior	6,0	4,4	5,0	5,2	5,9	4,8	7,0	6,1	6,4
Límite inferior	31,2	25,3	25,3	26,7	27,5	29,4	32,2	27,6	33,0
Tasa de Pobreza (Población)	31,8	25,9	25,9	27,4	28,2	30,0	32,8	28,2	33,6
Límite superior	32,4	26,5	26,6	28,0	28,8	30,7	33,5	28,8	34,3

Tasas de indigencia y pobreza por ingresos con base en micro datos de la EDSA/UCA[¶]. Serie Bicentenario (2010-2016) y Serie Equidad empalmada a parámetros Serie Bicentenario (2017-2018). Años 2010-2018. En porcentaje de población.

Estimaciones e Intervalos de Confianza 95%	SERIE BICENTENARIO							SERIE EDSA EQUIDAD EMPALMADA A SERIE BICENTENARIO	
	2010	2011	2012	2013	2014	2015	2016	2017	2018
Límite inferior	5,6	4,0	4,6	4,7	5,5	4,4	6,5	5,6	6,0
Tasa de Indigencia (Población)	5,9	4,3	4,9	5,0	5,8	4,7	6,9	6,0	6,3
Límite superior	6,2	4,6	5,2	5,4	6,1	5,0	7,2	6,3	6,6
Límite inferior	29,7	24,1	24,2	25,5	26,3	28,0	30,7	26,3	31,5
Tasa de Pobreza (Población)	30,3	24,7	24,8	26,1	26,9	28,7	31,3	26,9	32,1
Límite superior	30,9	25,3	25,4	26,8	27,5	29,3	32,0	27,6	32,7

¶ Los resultados incluyen estimaciones por no respuesta o falta de datos comparables.

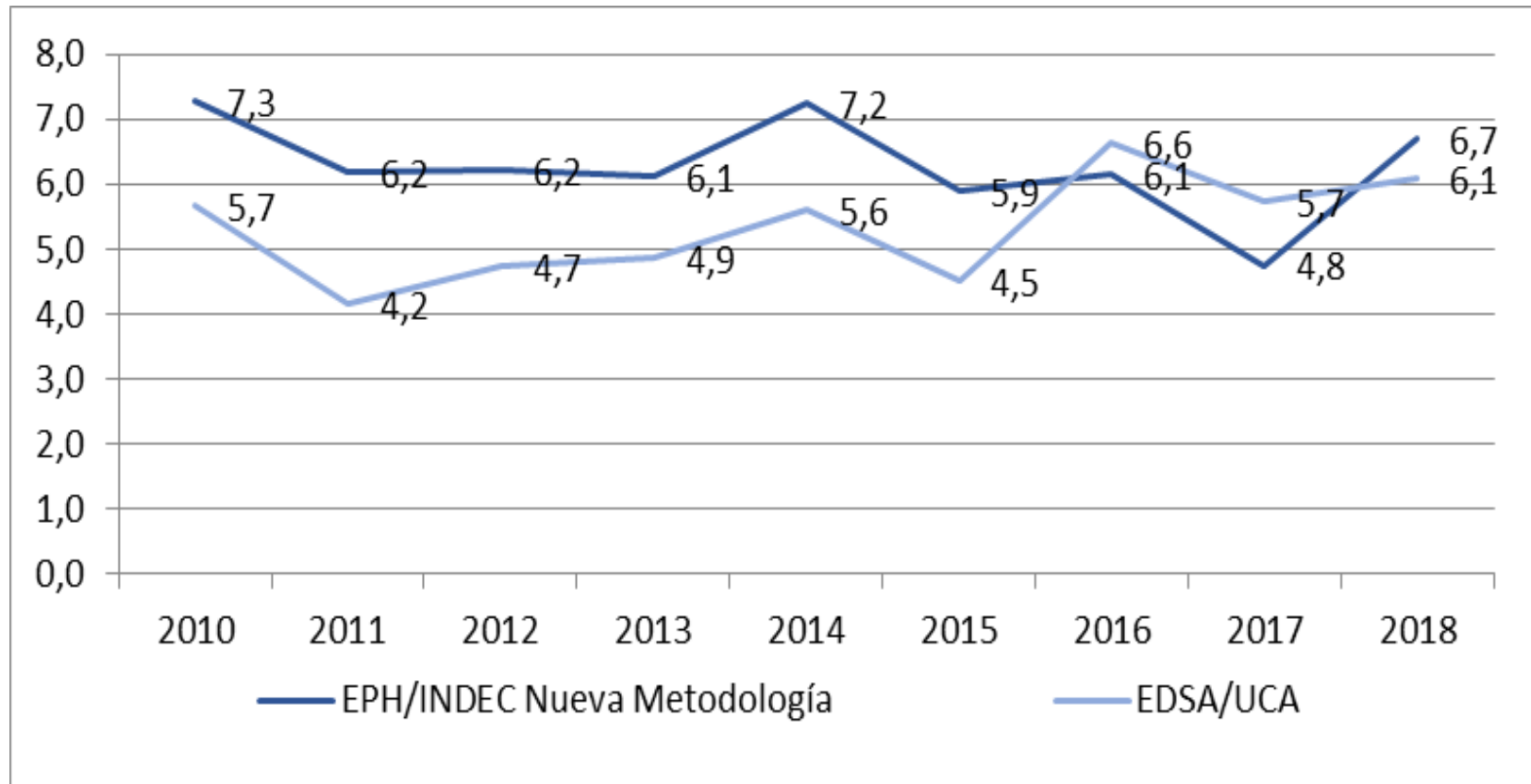
Fuente: EDSA- Bicentenario (2010-2016) - EDSA-Equidad (2017-2025), Observatorio de la Deuda Social Argentina, UCA.

Evolución de indigencia y pobreza por ingresos

- **En el 2018 se evidencia una interrupción de la tendencia a la recomposición de las condiciones económicas de los hogares que había tenido lugar durante el período 2016-2017.**
- **Entre 2010 y 2012 cae el porcentaje de personas y hogares en situación de indigencia. Luego de la fase de crecimiento del indicador en el ciclo 2012-2014, entre 2014 y 2015 la indigencia exhibió una evolución levemente descendente, para luego volver a crecer en 2016. Las tasas de pobreza extrema revelan una relativa continuidad a lo largo del período dando cuenta de las dificultades de lograr mejoras en el extremo más bajo de la estructura social.**
- **En cuanto a la pobreza, se evidencia una tendencia inicial a la baja entre 2010 y 2011. Luego, se exhibe un aumento sistemático en las tasas de pobreza desde 2011 hasta 2016. En el período 2016-2017, mostraron una tendencia descendente, la cual se interrumpió en el último año.**

INDIGENCIA POR INGRESOS: EPH/INDEC y EDSA/UCA

Tasas de indigencia por ingresos con base en micro datos de la EPH/INDEC y la EDSA/UCA[¥]. Años 2010-2018. En porcentaje de población.

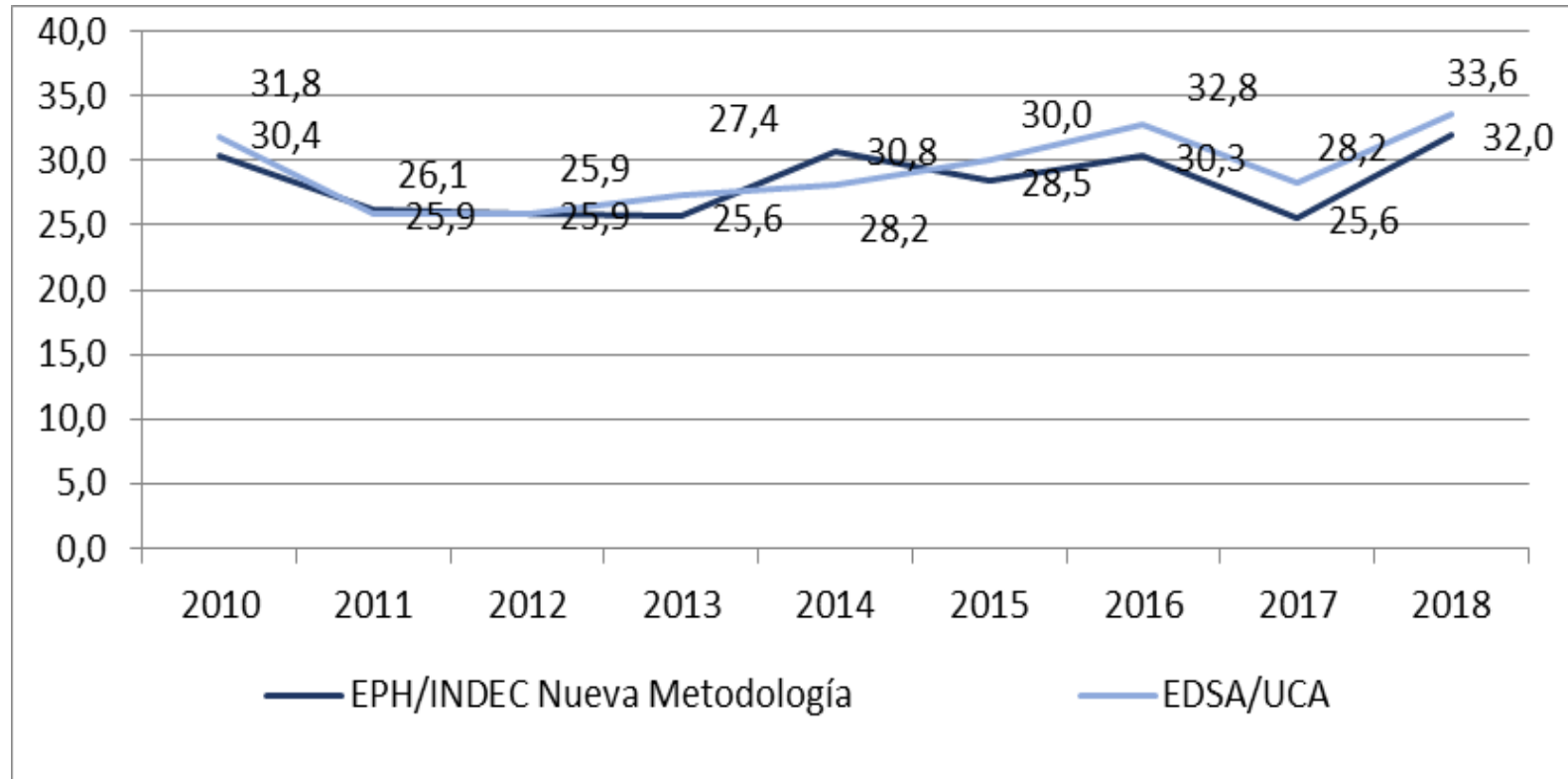


Aclaración: En las estimaciones en base a EPH/INDEC se considera el resultado correspondiente al segundo semestre de cada año, para una mayor comparabilidad con las estimaciones provenientes de EDSA/UCA. Salvo en el 2015 (dato para el primer semestre) por falta de disponibilidad de la información.

Fuente: EDSA- Bicentenario (2010-2016) - EDSA-Equidad (2017-2025), Observatorio de la Deuda Social Argentina, UCA y elaboración propia en base a EPH/INDEC.

POBREZA POR INGRESOS: EPH/INDEC y EDSA/UCA

Tasas de pobreza por ingresos con base en micro datos de la EPH/INDEC y la EDSA/UCA[¥]. Años 2010-2018. En porcentaje de población.



Aclaración: En las estimaciones en base a EPH/INDEC se considera el resultado correspondiente al segundo semestre de cada año, para una mayor comparabilidad con las estimaciones provenientes de EDSA/UCA. Salvo en el 2015 (dato para el primer semestre) por falta de disponibilidad de la información.

Fuente: EDSA- Bicentenario (2010-2016) - EDSA-Equidad (2017-2025), Observatorio de la Deuda Social Argentina, UCA y elaboración propia en base a EPH/INDEC.

MAGNITUD DE LA INSUFICIENCIA DE INGRESOS (I)

Brecha de indigencia de los hogares según ingreso familiar con base en micro datos de la EDSA/UCA[¥]. Serie Bicentenario Empalme (2010-2016) y Serie Equidad (2017-2018).

BRECHA DE LA INDIGENCIA. HOGARES	SERIE BICENTENARIO EMPALMADA A PARÁMETROS EQUIDAD (2017)							SERIE EDSA EQUIDAD	
	2010	2011	2012	2013	2014	2015	2016	2017	2018
Canasta Básica Alimentaria promedio del hogar indigente (a)	1482	1826	2493	2958	4639	4802	6969	7505	10321
Ingreso total familiar promedio del hogar indigente (b)	1013	1250	1673	2011	3366	3246	4285	5325	7663
Brecha monetaria promedio de los hogares indigentes (b – a)	-468	-576	-820	-947	-1273	-1556	-2683	-2180	-2658
Brecha promedio de los hogares indigentes (b – a)/a	-31,6%	-31,5%	-32,9%	-32,0%	-27,4%	-32,4%	-38,5%	-29,0%	-25,7%

[¥] Los resultados incluyen estimaciones por no respuesta o falta de datos comparables.

Fuente: EDSA- Bicentenario (2010-2016) - EDSA-Equidad (2017-2025), Observatorio de la Deuda Social Argentina, UCA.

MAGNITUD DE LA INSUFICIENCIA DE INGRESOS (II)

Brecha de pobreza de los hogares según ingreso familiar con base en micro datos de la EDSA/UCA[¥]. Serie Bicentenario Empalme (2010-2016) y Serie Equidad (2017-2018).

	SERIE BICENTENARIO EMPALMADA A PARÁMETROS EQUIDAD (2017)							SERIE EDSA EQUIDAD	
	2010	2011	2012	2013	2014	2015	2016	2017	2018
BRECHA DE LA POBREZA. HOGARES									
Canasta Básica Total promedio del hogar pobre (a)	3413	4404	5615	6996	9997	11929	15418	17371	23773
Ingreso total familiar promedio del hogar pobre (b)	2203	2860	3655	4607	6396	7768	9551	10842	14811
Brecha monetaria promedio de los hogares pobres (b – a)	-1211	-1544	-1959	-2389	-3601	-4161	-5867	-6530	-8962
Brecha promedio de los hogares pobres (b – a)/a	-35,5%	-35,0%	-34,9%	-34,1%	-36,0%	-34,9%	-38,0%	-37,6%	-37,7%

[¥] Los resultados incluyen estimaciones por no respuesta o falta de datos comparables.

Fuente: EDSA- Bicentenario (2010-2016) - EDSA-Equidad (2017-2025), Observatorio de la Deuda Social Argentina, UCA.

DESIGUALDAD MONETARIA (HOGARES)

Distribución del ingreso: hogares según quintiles de ingreso per cápita familiar, con base en micro datos de la EDSA/UCA[¥]. Serie Bicentenario Empalme (2010-2016) y Serie Equidad (2017-2018). Años 2010-2018.

	SERIE BICENTENARIO EMPALMADA A PARÁMETROS EQUIDAD (2017)							SERIE EDSA EQUIDAD	
	2010	2011	2012	2013	2014	2015	2016	2017	2018
Decil 1	3,3%	3,3%	3,4%	3,4%	3,5%	3,5%	2,9%	2,7%	2,6%
Quintil 1	8,9%	8,5%	9,0%	8,9%	9,4%	9,1%	8,1%	7,1%	6,7%
Quintil 2	13,3%	12,8%	13,6%	13,6%	14,0%	13,5%	13,4%	11,8%	11,4%
Quintil 3	18,7%	16,4%	18,5%	18,6%	19,2%	18,4%	17,2%	16,1%	15,9%
Quintil 4	23,1%	25,4%	24,2%	25,1%	21,5%	23,1%	23,5%	23,9%	23,7%
Quintil 5	36,0%	37,0%	34,7%	33,7%	35,9%	35,9%	37,8%	41,1%	42,3%
Decil 10	20,0%	20,4%	19,4%	19,0%	20,5%	20,0%	21,3%	23,9%	25,4%
Total	100,0%	100,0%	100,0%	100,0%	100,0%	100,0%	100,0%	100,0%	100,0%
	SERIE BICENTENARIO EMPALMADA A PARÁMETROS EQUIDAD (2017)							SERIE EDSA EQUIDAD	
	2010	2011	2012	2013	2014	2015	2016	2017	2018
Brecha D10/ D1	18,5	18,6	17,5	17,6	18,4	16,6	20,8	21,4	23,6
Brecha Q 5/ Q 1	10,2	10,4	9,8	10,0	9,8	9,6	11,3	11,8	13,0

[¥] Los resultados incluyen estimaciones por no respuesta o falta de datos comparables.

Fuente: EDSA- Bicentenario (2010-2016) - EDSA-Equidad (2017-2025), Observatorio de la Deuda Social Argentina, UCA.

DESIGUALDAD MONETARIA (POBLACIÓN)

Distribución del ingreso: población según quintiles de ingreso per cápita familiar, con base en micro datos de la EDSA/UCA[‡]. Serie Bicentenario Empalme (2010-2016) y Serie Equidad (2017-2018). Años 2010-2018.

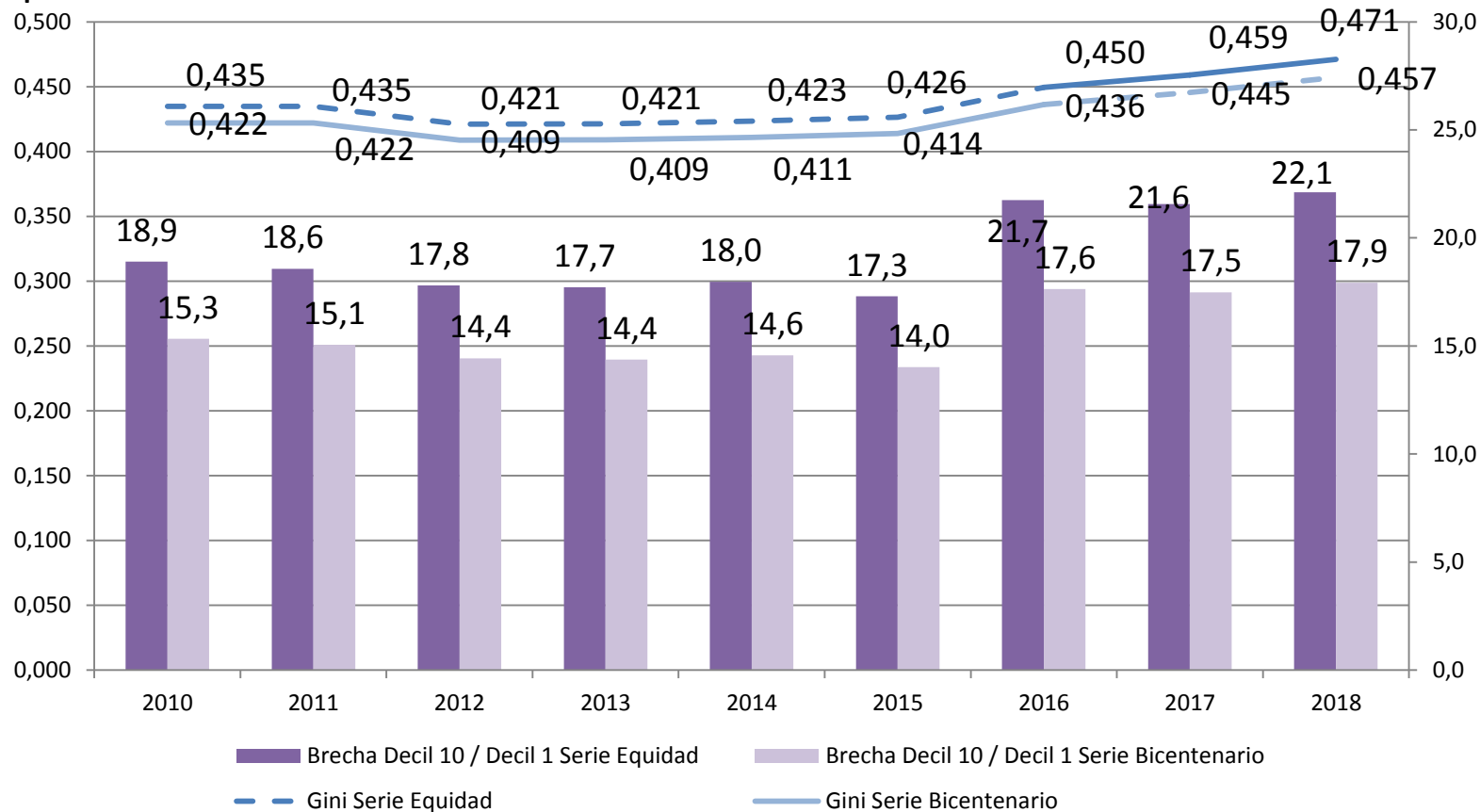
	SERIE BICENTENARIO EMPALMADA A PARÁMETROS EQUIDAD (2017)							SERIE EDSA EQUIDAD	
	2010	2011	2012	2013	2014	2015	2016	2017	2018
Decil 1	1,6%	1,6%	1,7%	1,7%	1,7%	1,7%	1,5%	1,5%	1,5%
Quintil 1	4,6%	4,6%	4,8%	4,8%	4,7%	4,8%	4,3%	4,2%	4,1%
Quintil 2	8,9%	9,0%	9,5%	9,4%	9,6%	9,3%	8,8%	8,6%	8,2%
Quintil 3	14,8%	14,9%	15,2%	15,2%	15,2%	14,8%	14,5%	13,9%	13,5%
Quintil 4	23,4%	23,3%	23,2%	23,3%	22,8%	23,5%	22,7%	22,7%	22,4%
Quintil 5	48,3%	48,3%	47,3%	47,3%	47,7%	47,7%	49,7%	50,5%	51,7%
Decil 10	30,7%	30,6%	30,0%	29,9%	30,6%	30,1%	32,1%	32,7%	34,0%
Total	100,0%	100,0%	100,0%	100,0%	100,0%	100,0%	100,0%	100,0%	100,0%
	SERIE BICENTENARIO EMPALMADA A PARÁMETROS EQUIDAD (2017)							SERIE EDSA EQUIDAD	
	2010	2011	2012	2013	2014	2015	2016	2017	2018
Brecha D10/ D1	18,9	18,6	17,8	17,7	18,0	17,3	21,7	21,6	22,1
Brecha Q 5/ Q 1	10,6	10,6	9,8	9,8	10,1	10,0	11,6	11,9	12,5

[‡] Los resultados incluyen estimaciones por no respuesta o falta de datos comparables.

Fuente: EDSA- Bicentenario (2010-2016) - EDSA-Equidad (2017-2025), Observatorio de la Deuda Social Argentina, UCA.

DESIGUALDAD MONETARIA (POBLACIÓN)- CONTINUACIÓN

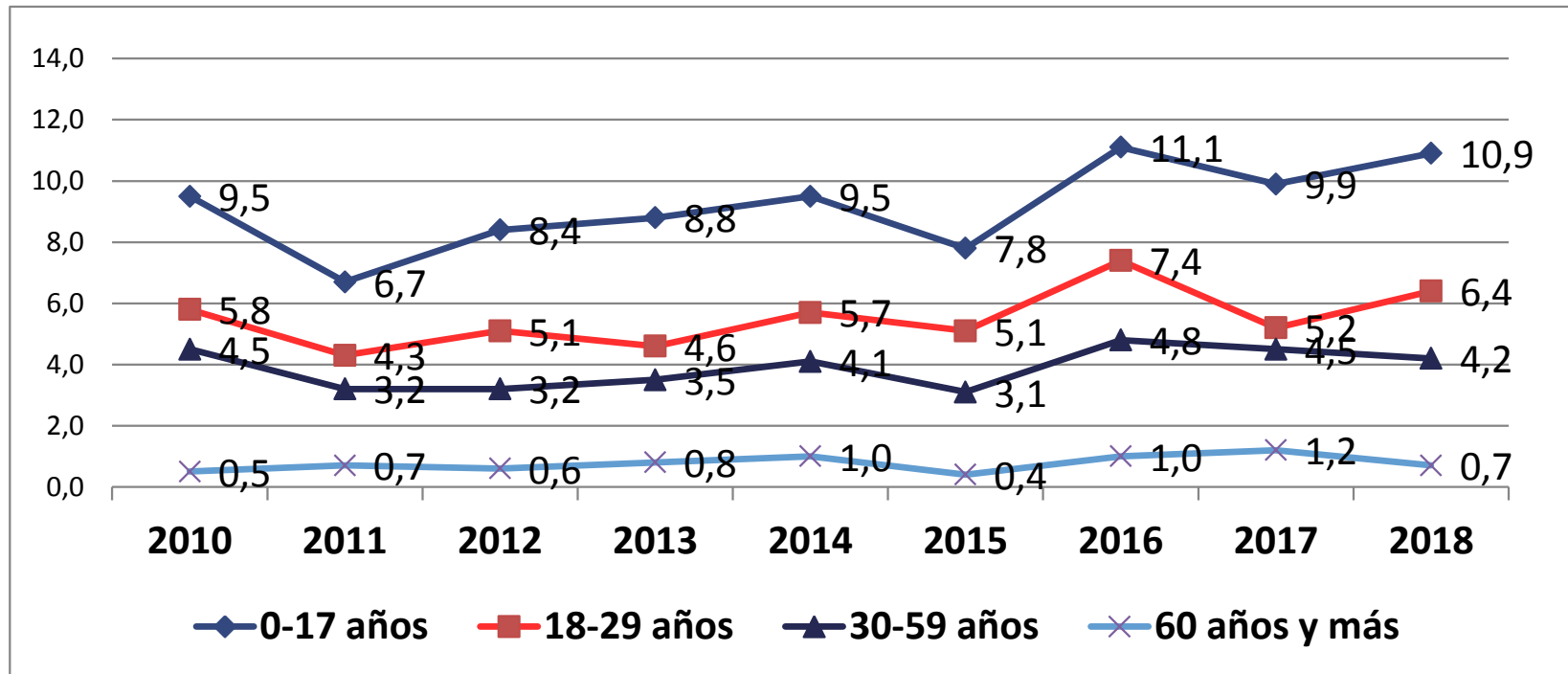
Distribución del ingreso: Coeficiente de Gini y brecha entre deciles extremos del Ingreso per cápita Familiar (IPCF) de la población, con base en micro datos de la EDSA/UCA¥. Serie empalmada a parámetros Serie Bicentenario y parámetros Serie Equidad. Años 2010-2018



¥ Los resultados incluyen estimaciones por no respuesta o falta de datos comparables.

Fuente: EDSA- Bicentenario (2010-2016) - EDSA-Equidad (2017-2025), Observatorio de la Deuda Social Argentina, UCA.

Tasas de indigencia por ingresos según grupos de edad con base en micro datos de la EDSA/UCA¥. Serie Bicentenario Empalme (2010-2016) y Serie Equidad (2017-2018). Años 2010-2018. En porcentaje de población.

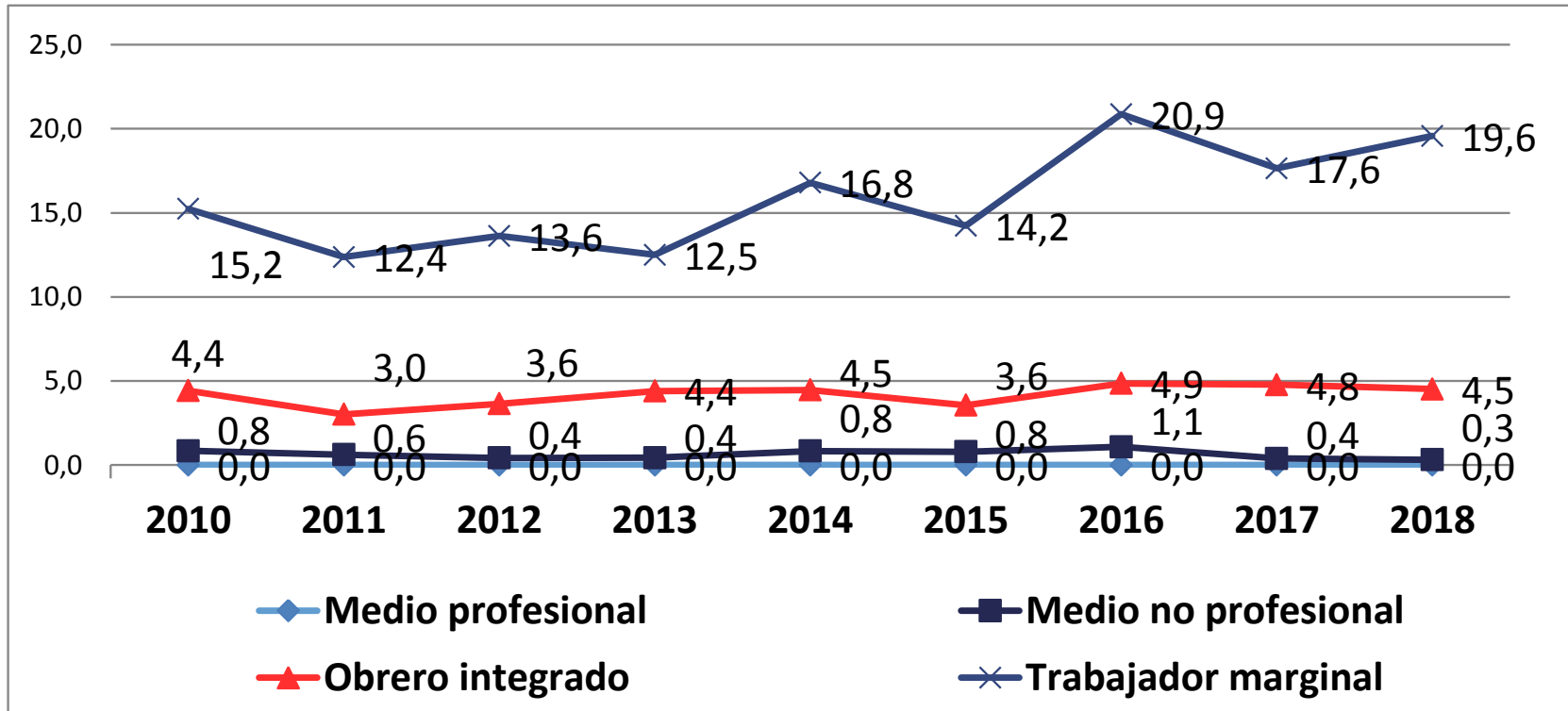


¥ Los resultados incluyen estimaciones por no respuesta o falta de datos comparables.

Fuente: EDSA- Bicentenario (2010-2016) - EDSA-Equidad (2017-2025), Observatorio de la Deuda Social Argentina, UCA.

TASAS DE INDIGENCIA SEGÚN SELECCIÓN DE VARIABLES DE CORTE

Tasas de indigencia por ingresos según estrato económico-ocupacional con base en micro datos de la EDSA/UCA¥. Serie Bicentenario Empalme (2010-2016) y Serie Equidad (2017-2018). Años 2010-2018. En porcentaje de población.

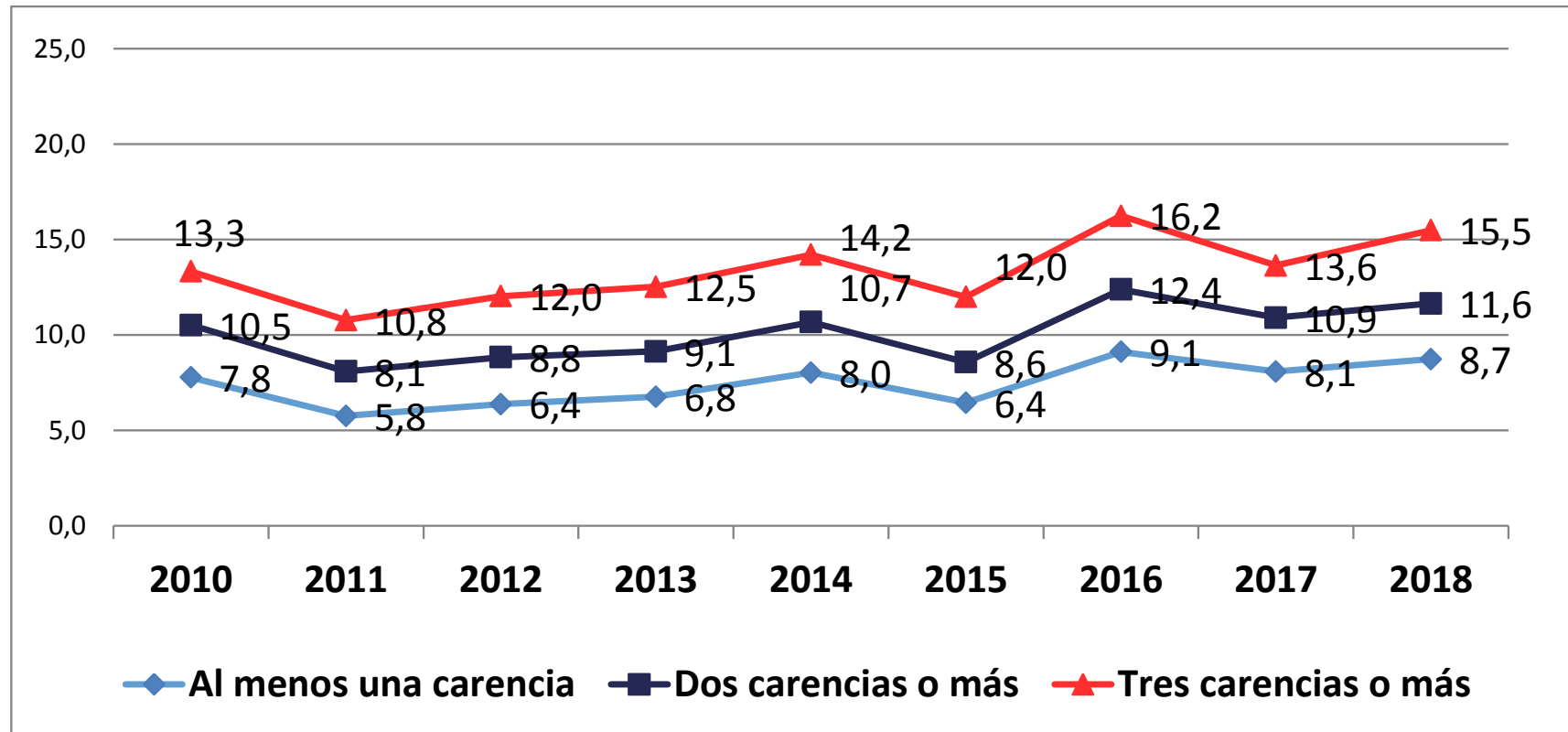


¥ Los resultados incluyen estimaciones por no respuesta o falta de datos comparables.

Fuente: EDSA- Bicentenario (2010-2016) - EDSA-Equidad (2017-2025), Observatorio de la Deuda Social Argentina, UCA.

TASAS DE INDIGENCIA SEGÚN SELECCIÓN DE VARIABLES DE CORTE

Tasas de indigencia por ingresos según grupos de carencias en dimensiones de derechos con base en micro datos de la EDSA/UCA[¥]. Serie Bicentenario Empalme (2010-2016) y Serie Equidad (2017-2018). Años 2010-2018. En porcentaje de población.

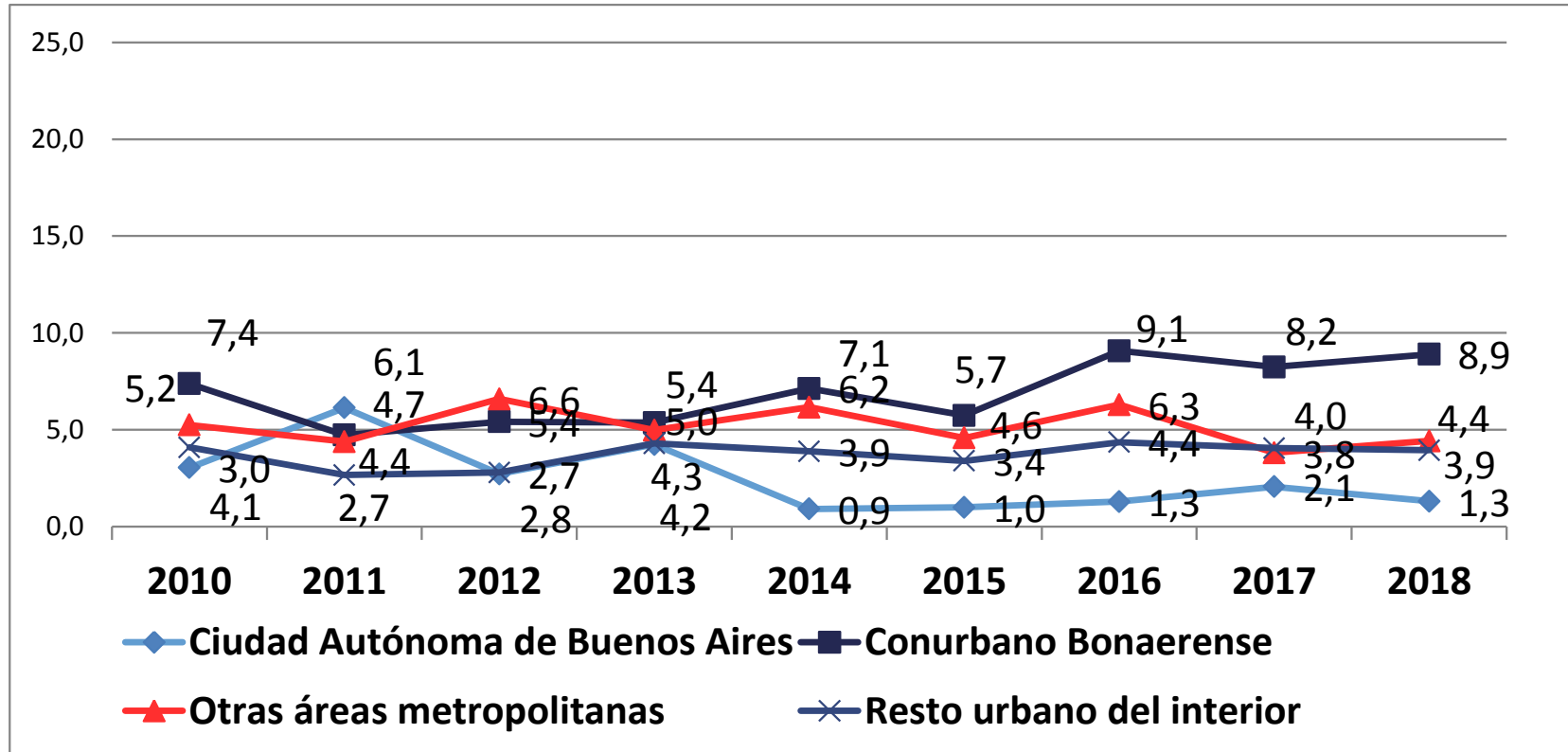


¥ Los resultados incluyen estimaciones por no respuesta o falta de datos comparables.

Fuente: EDSA- Bicentenario (2010-2016) - EDSA-Equidad (2017-2025), Observatorio de la Deuda Social Argentina, UCA.

TASAS DE INDIGENCIA SEGÚN SELECCIÓN DE VARIABLES DE CORTE

Tasas de indigencia por ingresos según regiones urbanas con base en micro datos de la EDSA/UCA¥. Serie Bicentenario Empalme (2010-2016) y Serie Equidad (2017-2018). Años 2010-2018. En porcentaje de población.

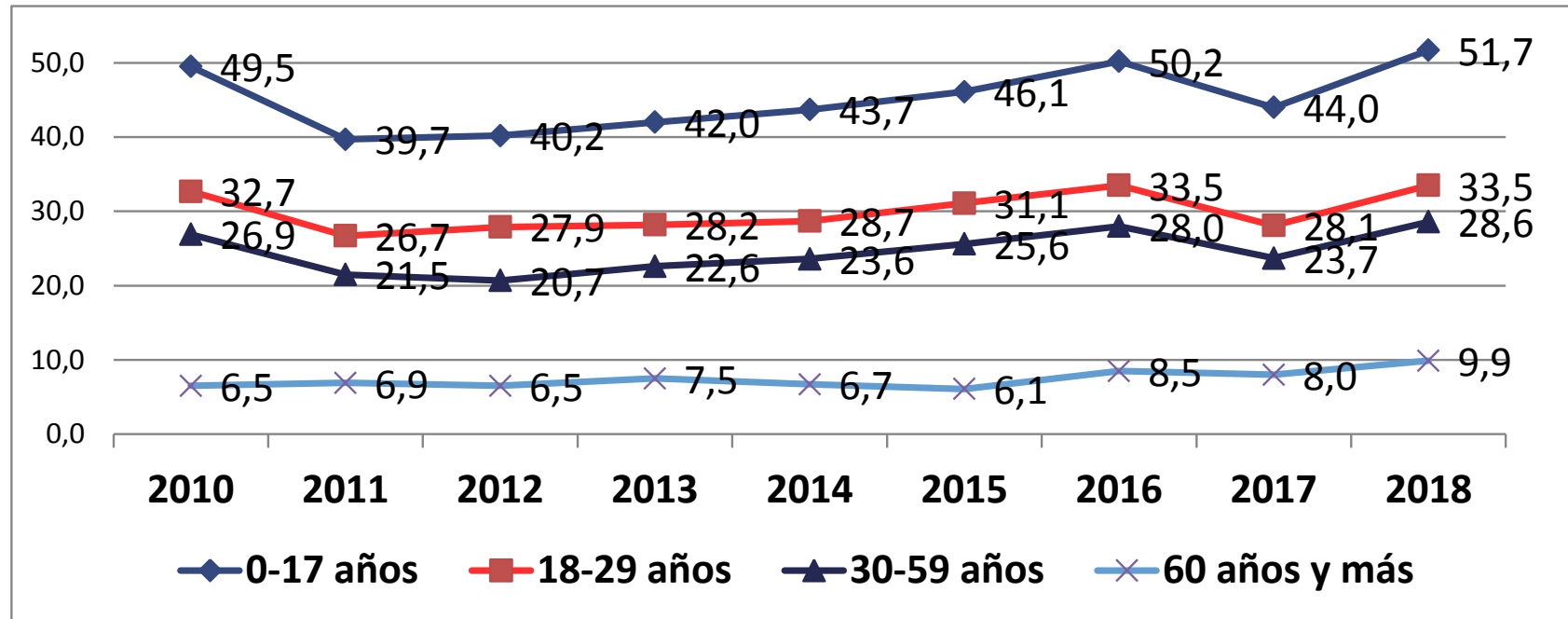


¥ Los resultados incluyen estimaciones por no respuesta o falta de datos comparables.

Fuente: EDSA- Bicentenario (2010-2016) - EDSA-Equidad (2017-2025), Observatorio de la Deuda Social Argentina, UCA.

TASAS DE POBREZA SEGÚN SELECCIÓN DE VARIABLES DE CORTE

Tasas de pobreza por ingresos según grupos de edad con base en micro datos de la EDSA/UCA¥. Serie Bicentenario Empalme (2010-2016) y Serie Equidad (2017-2018). Años 2010-2018. En porcentaje de población.

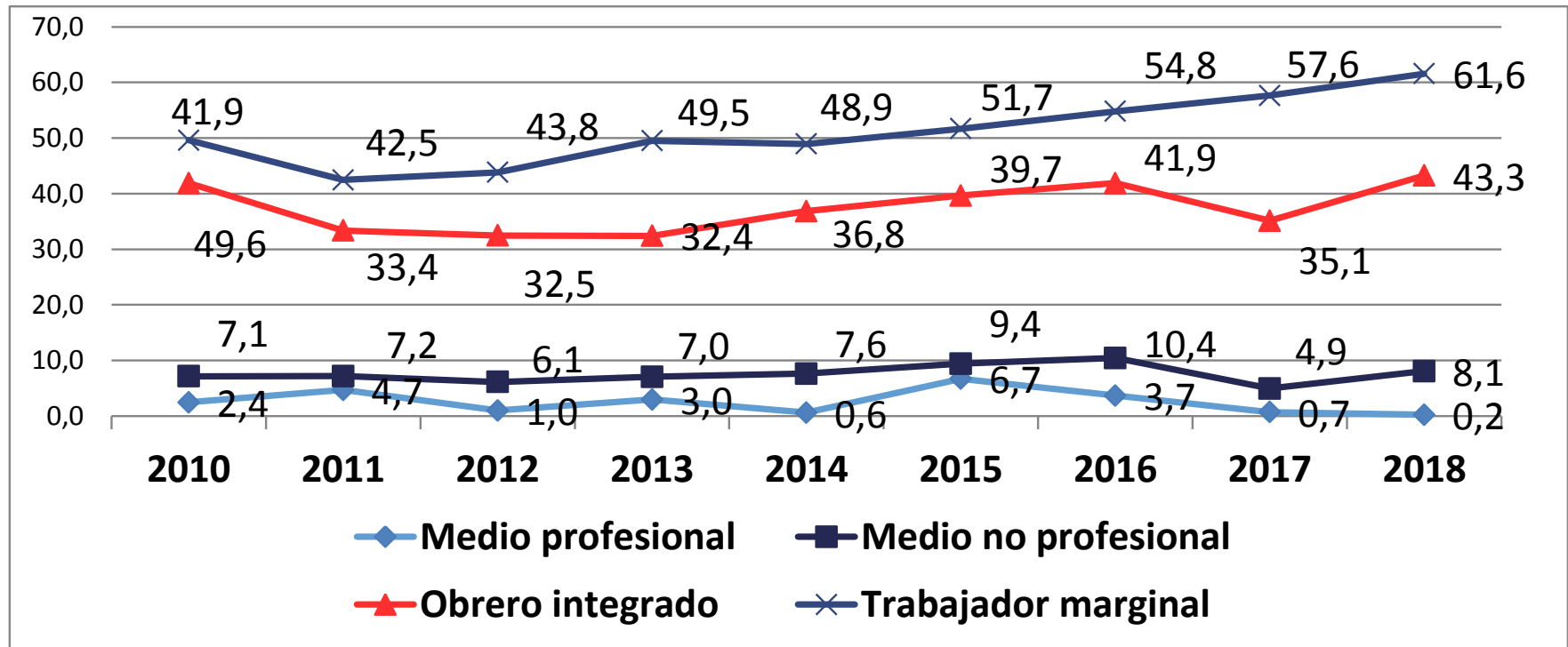


¥ Los resultados incluyen estimaciones por no respuesta o falta de datos comparables.

Fuente: EDSA- Bicentenario (2010-2016) - EDSA-Equidad (2017-2025), Observatorio de la Deuda Social Argentina, UCA.

TASAS DE POBREZA SEGÚN SELECCIÓN DE VARIABLES DE CORTE

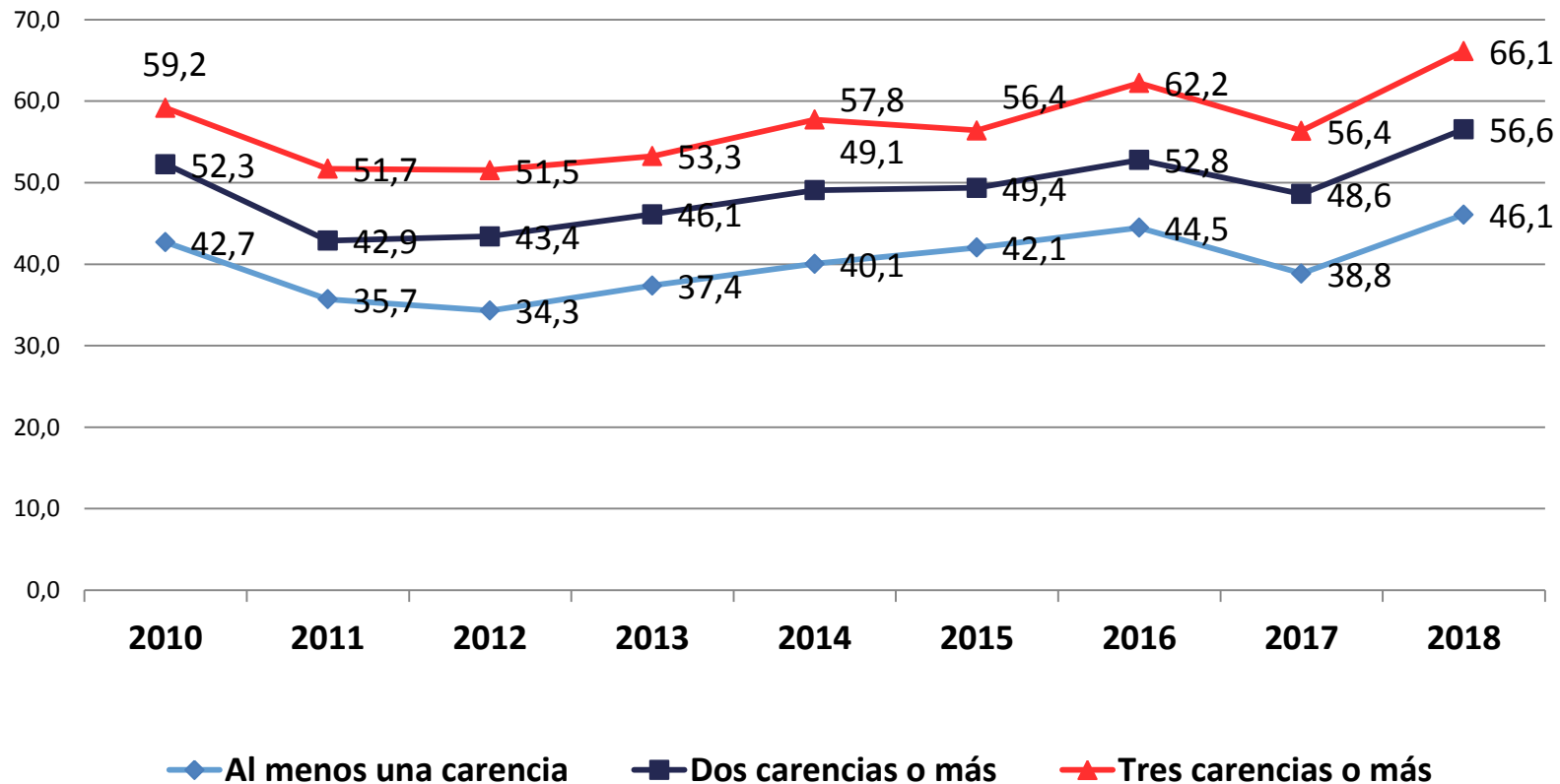
Tasas de pobreza por ingresos según estrato económico-ocupacional con base en micro datos de la EDSA/UCA¥. Serie Bicentenario Empalme (2010-2016) y Serie Equidad (2017-2018). Años 2010-2018. En porcentaje de población.



¥ Los resultados incluyen estimaciones por no respuesta o falta de datos comparables.

Fuente: EDSA- Bicentenario (2010-2016) - EDSA-Equidad (2017-2025), Observatorio de la Deuda Social Argentina, UCA.

Tasas de pobreza por ingresos según grupos de carencias en dimensiones de derechos con base en micro datos de la EDSA/UCA¥. Serie Bicentenario Empalme (2010-2016) y Serie Equidad (2017-2018). Años 2010-2018. En porcentaje de población.

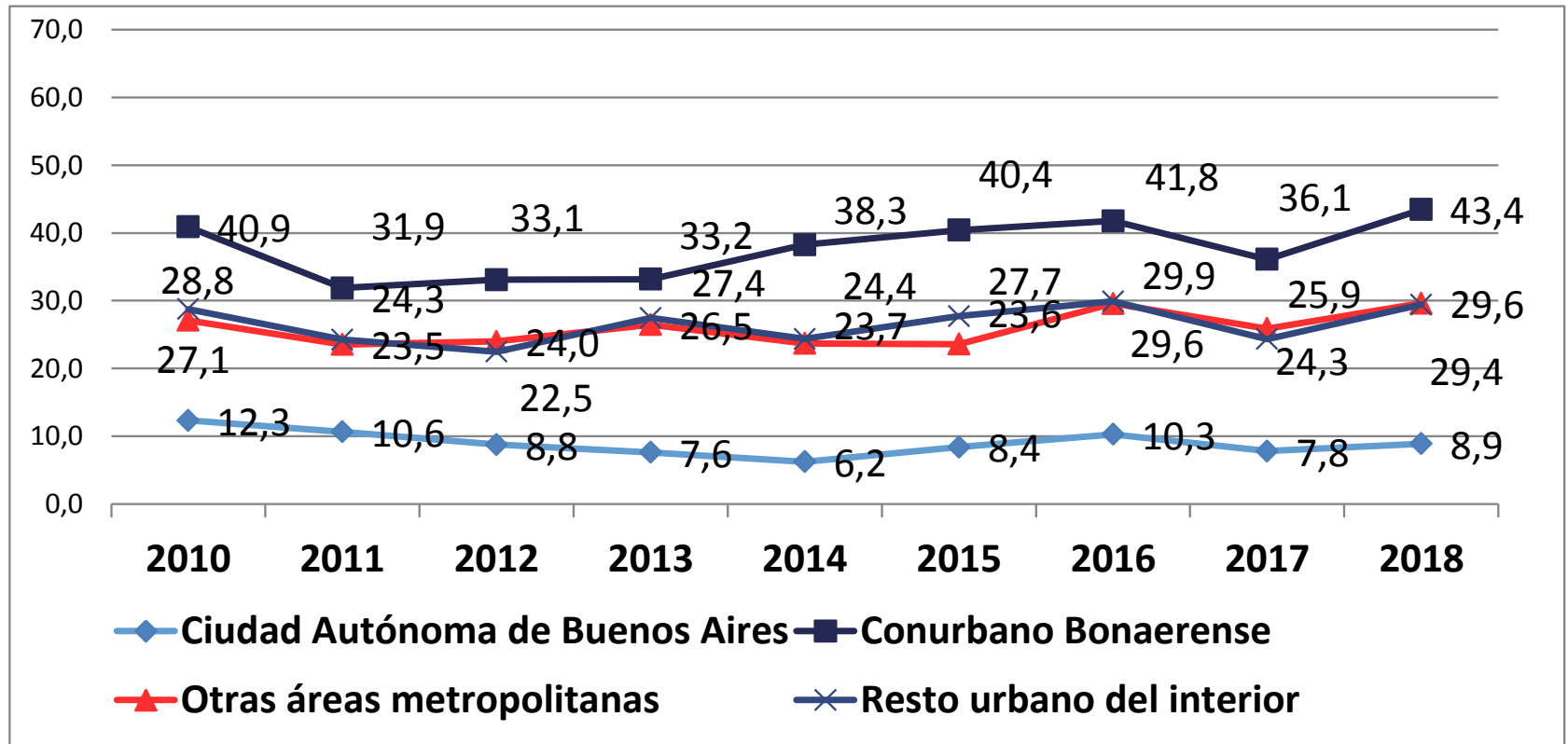


¥ Los resultados incluyen estimaciones por no respuesta o falta de datos comparables.

Fuente: EDSA- Bicentenario (2010-2016) - EDSA-Equidad (2017-2025), Observatorio de la Deuda Social Argentina, UCA.

TASAS DE POBREZA SEGÚN SELECCIÓN DE VARIABLES DE CORTE

Tasas de pobreza por ingresos según regiones urbanas con base en micro datos de la EDSA/UCA¥. Serie Bicentenario Empalme (2010-2016) y Serie Equidad (2017-2018). Años 2010-2018. En porcentaje de población.



¥ Los resultados incluyen estimaciones por no respuesta o falta de datos comparables.

Fuente: EDSA- Bicentenario (2010-2016) - EDSA-Equidad (2017-2025), Observatorio de la Deuda Social Argentina, UCA.



ODSA

Observatorio
de la Deuda
Social Argentina



UCA

www.uca.edu.ar/observatorio



observatorio_deudasocial@uca.edu.ar



[@ODSAUCA](https://twitter.com/ODSAUCA)